

# UDVALG I FOLKETINGET

MAJ 2024



# BESKÆFTIGELSESDVALGET

\*Billeder af folketingsmedlemmer tilhører Folketinget og er taget af fotografene Marie Hald og Steen Brogaard.

## FORMAND NÆSTFORMAND



Bjarne Laustsen



Kim Valentin

## OPGAVER OG ANSVAR

Beskæftigelsesudvalget arbejder med alle emner, der har med forholdene på arbejdsmarkedet at gøre, bl.a. forsørgelsesydelser herunder f.eks. dagpenge, kontanthjælp, førtidspension og folkepension, samt supplerende sociale ydelser som boligstøtte, børnetilskud, og ydelser ved sygdom eller fødsel.

Derudover arbejder udvalget med den aktive beskæftigelsesindsats, arbejdsretlige spørgsmål, arbejdsmiljø, og social sikring m.v.

## MINISTER S. RÅDGIVER DEP. CHEF



Ane Halsboe



Christina Vester Nielsen  
(midlertidig)



Søren Kryhmand

## RØDE ORDFØRERE



Victoria Velásquez



Torsten Gejl



Karsten Hønge

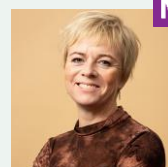


Katrine Robsøe

## REGERINGSORDFØRERE



Jens Joel



Karin Liltorp



Kim Valentin

## BLÅ ORDFØRERE



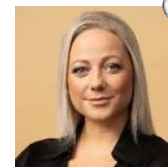
Nick Zimmermann



Charlotte Munch



Dina Raabjerg



Sólbjörg Jakobsen

## ØVRIGE MEDLEMMER AF UDVALGET



Bjørn Brandenburg



Henrik Møller



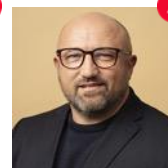
Kasper Roug



Tanja Larsson



Theis Hommeltoft



Thomas Monberg



Thomas Skriver Jensen



Bjarne Laustsen



Hans Andersen



Louise Elholm



Christoffer Melson



Nanna Godtfredsen



Betina Kastberg



Steffen Larsen



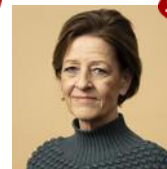
Mai Mercado



Kim Edberg



Claus Jørgensen  
(Stedfortræder)



Kirsten Normann Andersen

## VIGTIGE LINKS

Om udvalget: [Link](#)

Kalender: [Link](#)

TV: [Link](#)

Rejser: [Link](#)

Baggrunds-

materialer: [Link](#)

Nyheder: [Link](#)

Kontakt: [Link](#)

Dokumenter: [Link](#)

Dagsordener: [Link](#)

Lovforslag: [Link](#)

Beslutnings-

forslag: [Link](#)

Forespørgsler: [Link](#)

Redegørelser: [Link](#)

Bilag: [Link](#)

\$20-

spørgsmål: [Link](#)

Udvalgs-

spørgsmål: [Link](#)

Samråds-

spørgsmål: [Link](#)

# BOLIGUDVALGET

\*Billeder af folketingsmedlemmer tilhører Folketinget og er taget af fotografene Marie Hald og Steen Brogaard.

## FORMAND NÆSTFORMAND



Henrik Møller

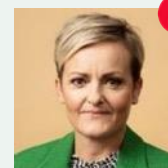


Sigurd Agersnap

## OPGAVER OG ANSVAR

Dagsordenen for Boligudvalgets arbejde er bred. Eksempler på emner, som udvalget beskæftiger sig med, er byggeloven og bygningsreglementet, almene boliger, privat udlejning, andelsboligforeninger og ejerlejligheder, byfornyelse og udsatte boligområder.

## MINISTER S. RÅDGIVER DEP. CHEF



Pernille Rosenkrantz-Theil



Marie Borum



Svend Særkjær

## RØDE ORDFØRERE



Søren Egge Rasmussen



Sascha Faxø



Sigurd Agersnap



Lotte Rod

## REGERINGSORDFØRERE



Thomas Monberg



Nanna W. Gotfredsen



Heidi Bank

## BLÅ ORDFØRERE



Nick Zimmermann



Kristian Bøgsted



Per Larsen



Helena Artmann Andresen

## ØVRIGE MEDLEMMER AF UDVALGET



Bjarne Lausten



Theis Kylling Hommeltoft



Per Husted



Kasper Roug



Thomas Jensen



Thomas Skriver Jensen



Trine Bramsen



Kim Valentin



Jan E. Jørgensen



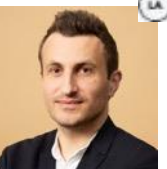
Preben Bang Henriksen



Tobias Grotkjær



Dennis Flydtkjær



Steffen Frølund



Helle Bonnesen



Sofie Lippert



Signe Munk



Kim Edberg Andersen

Om udvalget: [Link](#)

Kalender: [Link](#)

TV: [Link](#)

Rejser: [Link](#)

Baggrunds-

materialer: [Link](#)

Nyheder: [Link](#)

Kontakt: [Link](#)

Dokumenter: [Link](#)

Dagsordener: [Link](#)

Lovforslag: [Link](#)

Beslutnings-

forslag: [Link](#)

Forespørgsler: [Link](#)

Redegørelser: [Link](#)

Bilag: [Link](#)

\$20-

spørgsmål: [Link](#)

Udvalgs-

spørgsmål: [Link](#)

Samråds-

spørgsmål: [Link](#)

# BØRNE- OG UNDERVISNINGSSUDVALGET

\*Billeder af folketingsmedlemmer tilhører Folketinget og er taget af fotografene Marie Hald og Steen Brogaard.

## FORMAND NÆSTFORMAND



Karina Adsbøl



Frederik Vad

## OPGAVER OG ANSVAR

Dagsordenen for udvalgets arbejde er bred og indeholder overordnet set: dagtilbud til børn indtil skolestart samt fritids- og klubtilbud til børn og unge folkeskoler, frie grundskoler og efterskoler gymnasiale ungdomsuddannelser, erhvervsuddannelser og voksen- og efteruddannelse m.v.

## MINISTER S. RÅDGIVER DEP. CHEF



Mattias Tesfaye



Mie Dalskov Pihl



Jakob Jensen

## RØDE ORDFØRERE



Anne Hegelund



Helene Brydenscholt



Sigurd Agersnap



Lotte Rod

## REGERINGSORDFØRERE



Astrid Krag



Lars Arne Christensen



Anni Matthiesen

## BLÅ ORDFØRERE



Alex Ahrendtsen



Karina Adsbøl



Lise Bertelsen



Helena Artmann Andresen

## ØVRIGE MEDLEMMER AF UDVALGET



Jesper Petersen



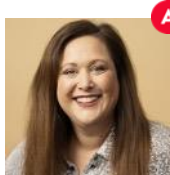
Kim Aas



Kris Jensen Skriver



Matilde Powers



Sara Emil Baaring



Trine Bramsen



Thomas Skriver Jensen



Hans Christian Schmidt



Linea Søgaard-Lidell



Peter Juel-Jensen



Rosa Eriksen



Marlene Harpsøe



Henrik Dahl



Brigitte Klitskov Jerkel



Mette Thiesen



Mads Olsen



Claus Jørgensen (Stedfortræder)

## VIGTIGE LINKS

- |   |  |
|---|--|
| Om udvalget: <a href="#">Link</a>         | Beslutningsforslag: <a href="#">Link</a> |
| Kalender: <a href="#">Link</a>            | Forespørgsler: <a href="#">Link</a>      |
| TV: <a href="#">Link</a>                  | Redegørelser: <a href="#">Link</a>       |
| Rejser: <a href="#">Link</a>              | Bilag: <a href="#">Link</a>              |
| Baggrundsmaterialer: <a href="#">Link</a> | \$20-spørgsmål: <a href="#">Link</a>     |
| Nyheder: <a href="#">Link</a>             | Udvalgs-spørgsmål: <a href="#">Link</a>  |
| Kontakt: <a href="#">Link</a>             | Samråds-spørgsmål: <a href="#">Link</a>  |
| Dokumenter: <a href="#">Link</a>          |  |
| Dagsordener: <a href="#">Link</a>         |  |
| Lovforslag: <a href="#">Link</a>          |  |

# EPIDEMIUDVALGET

\*Billeder af folketingsmedlemmer tilhører Folketinget og er taget af fotografene Marie Hald og Steen Brogaard.

## FORMAND NÆSTFORMAND



Monika Rubin



Jens Henrik Thulesen Dahl

## OPGAVER OG ANSVAR

Udvalgets skal udføre den parlamentariske kontrol med ministrenes anvendelse af visse bemyndigelsesbestemmelser i epidemiloven, jf. lovens §§ 9-11. Vedkommende minister kan alene fastsætte regler i medfør af en række af lovens bemyndigelsesbestemmelser, hvis indholdet af reglerne sammen med en indstilling fra Epidemikommissionen forinden er forelagt Epidemiudvalget, og et flertal i udvalget ikke har udtalt sig imod reglerens udstedelse.

## MINISTER



Sophie Løhde

## S. RÅDGIVER



Thomas Bille Winkel

## DEP. CHEF



Svend Særkjær

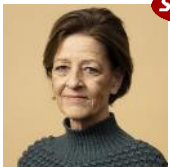
## RØDE ORDFØRERE



Runa Friis Hansen  
(stedsfortræder)



Franciska Rosenkilde



Kirsten Normann



Stinus Lindgren

## REGERINGSORDFØRERE



Flemming M. Mortensen



Monika Rubin



Christoffer Melson

## BLÅ ORDFØRERE



Alex Ahrendtsen



Jens Henrik Thulesen Dahl



Per Larsen



Louise Brown

## ØVRIGE MEDLEMMER AF UDVALGET



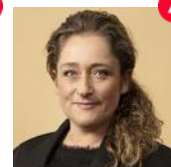
Anders Kronborg



Camilla Fabricius



Frederik Vad



Maria Durhuus



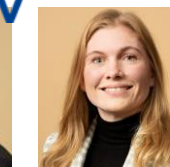
Rasmus Langhoff



Torsten Shack



Hans Andersen



Rosa Eriksen



Steffen Larsen



Kim Edberg Andersen

Om udvalget: [Link](#)

Kalender: [Link](#)

TV: [Link](#)

Rejser: [Link](#)

Baggrunds-

materialer: [Link](#)

Nyheder: [Link](#)

Kontakt: [Link](#)

Dokumenter: [Link](#)

Dagsordener: [Link](#)

Lovforslag: [Link](#)

Beslutnings-

forslag: [Link](#)

Forespørgsler: [Link](#)

Redegørelser: [Link](#)

Bilag: [Link](#)

§20-

spørgsmål: [Link](#)

Udvalgs-

spørgsmål: [Link](#)

Samråds-

spørgsmål: [Link](#)

# ERHVERVSUDVALGET

\*Billeder af folketingsmedlemmer tilhører Folketinget og er taget af fotografene Marie Hald og Steen Brogaard.

## FORMAND NÆSTFORMAND



Louise Elholm



Lars-Christian  
Brask

## OPGAVER OG ANSVAR

Udvalget beskæftiger sig med en lang række forskellige emner, der er knyttet til erhvervspolitikken, herunder handel, håndværk, industri, søfart, lodsvæsen, turisme, den finansielle sektor, selskabslovgivning, regnskab og revision, valutaloggivning, prislovgivning, næringslovgivning, konkurrencelovgivning, patenter, varemærker og mønstre, erhvervsfremme, vækst, eksport og investeringsfremme.

## MINISTER S. RÅDGIVER DEP. CHEF



Morten  
Bødskov



Søren Andersen



Michael  
Dithmer

## RØDE ORDFØRERE



Victoria  
Velásquez



Sascha Faxø



Lisbeth Bech-  
Nielsen



Katrine Robsøe

## REGERINGSORDFØRERE



Mette  
Reissmann



Charlotte Bagge  
Hansen



Louise Elholm

## BLÅ ORDFØRERE



Nick  
Zimmermann



Betina  
Kastbjerg



Helle  
Bonnesen



Lars-Christian  
Brask

## ØVRIGE MEDLEMMER AF UDVALGET



Anne Paulin



Frederik Vad



Ida Auken



Malte Larsen



Karin Gaardsted



Kim Aas



Lea Wermelin



Kris Jensen  
Skriver



Hans Andersen



Anni Matthiesen



Heidi Bank



Mohammad  
Rona



Hans Kristian  
Skibby



Mai Mercado



Steffen Frølund



Pernille  
Vermund



Carl Valentin



Sigurd Agersnap

## VIGTIGE LINKS

Om udvalget: [Link](#)

Kalender: [Link](#)

TV: [Link](#)

Rejser: [Link](#)

Baggrunds-  
materialer: [Link](#)

Nyheder: [Link](#)

Kontakt: [Link](#)

Dokumenter: [Link](#)

Dagsordener: [Link](#)

Lovforslag: [Link](#)

Beslutnings-  
forslag: [Link](#)

Forespørgsler: [Link](#)

Redegørelser: [Link](#)

Bilag: [Link](#)

\$20-  
spørgsmål: [Link](#)

Udvalgs-  
spørgsmål: [Link](#)

Samråds-  
spørgsmål: [Link](#)

spørgsmål: [Link](#)

spørgsmål: [Link](#)

spørgsmål: [Link](#)

# EUROPAUDVALGET

\*Billeder af folketingsmedlemmer tilhører Folketinget og er taget af fotografene Marie Hald og Steen Brogaard.

## FORMAND NÆSTFORMAND



Niels Flemming Hansen



Henrik Møller

## OPGAVER OG ANSVAR

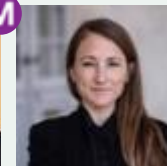
Europaudvalgets vigtigste opgave er at føre parlamentarisk kontrol med den danske regerings EU-politik. Regeringen sikrer sig, at der ikke er et flertal imod den politik, regeringen ønsker at føre i forhandlingerne i Rådet gennem mandater, som udvalget giver. Derfor følger og drøfter udvalget sager på Rådets dagsorden. Europaudvalget drøfter desuden EU-sager og europæiske emner med kommissærer, europaparlamentarikere og parlamentarikere fra andre nationale parlamenter.

## MINISTER



Lars Løkke Rasmussen

## S. RÅDGIVERE



Karen Clement



Morten E.G. Jørgensen



Jeppe Tranholm-Mikkelsen

## RØDE ORDFØRERE



Søren Søndergaard



Helene Brydenscholt



Marianne Bigum



Christian Friis Bach

## REGERINGSORDFØRERE



Henrik Møller



Karin Liltorp



Kim Valentin

## BLÅ ORDFØRERE



Alex Ahrendtsen



Jens Kristian Thulesen Dahl



Niels Flemming Hansen



Alexander Ryle

## ØVRIGE MEDLEMMER AF UDVALGET



Anne Paulin



Frederik Vad



Tanja Larsson



Mette Reissmann



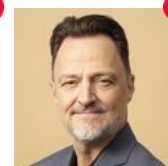
Karin Gaardsted



Kasper Roug



Gunvor Wibroe



Kim Aas



Jan E. Jørgensen



Erling Bonnesen



Linea Søgaard-Lidell



Mohammad Rona



Charlotte Munch



Per Larsen



Sandra Skalvig



Sofie Lippert



Karsten Hønge



Peter Seier Christensen

## VIGTIGE LINKS

Om udvalget: [Link](#)

Kalender: [Link](#)

TV: [Link](#)

Rejser: [Link](#)

Baggrunds-

materialer: [Link](#)

Nyheder: [Link](#)

Kontakt: [Link](#)

Dokumenter: [Link](#)

Dagsordener: [Link](#)

Lovforslag: [Link](#)

Beslutnings-

forslag: [Link](#)

Forespørgsler: [Link](#)

Redegørelser: [Link](#)

Bilag: [Link](#)

\$20-

spørgsmål: [Link](#)

Udvalgs-

spørgsmål: [Link](#)

Samråds-

spørgsmål: [Link](#)

# FINANSUDVALGET

\*Billeder af folketingsmedlemmer tilhører Folketinget og er taget af fotografene Marie Hald og Steen Brogaard.

## FORMAND NÆSTFORMAND



Simon Kollerup



Dennis Flydtkjær

## OPGAVER OG ANSVAR

Finanslovsforslag, bevillingsansøgninger (aktstykker), tillægsbevillingsforslaget, statslån, Statsrevisorernes betænkning over statsregnskabet og generel økonomisk politik er de områder, Finansudvalget beskæftiger sig med.

## MINISTER



Nicolai Wammen

## SÆRLIGE RÅDGIVERE



Ida Bjørn-Mortensen



Jakob Eldrup Lauesen



Thomas Søby

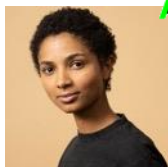


Kent Harnisch

## RØDE ORDFØRERE



Trine Pertou Mach



Christina Olumeko



Lisbeth Bech-Nielsen



Samira Nawa  
(Ikke i udvalget)



Benny Engelbrecht



Henrik Frandsen



Hans Andersen

## REGERINGSORDFØRERE



Peter Kofod



Dennis Flydtkjær



Rasmus Jarlov



Ole Birk Olesen

## BLÅ ORDFØRERE

## ØVRIGE MEDLEMMER AF UDVALGET



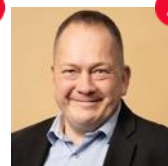
Jens Joel



Anne Paulin



Mogens Jensen



Malte Larsen



Torsten Schack Pedersen



Hans Kristian Skibby



Kim Edberg Andersen

## VIGTIGE LINKS

Om udvalget: [Link](#)

Kalender: [Link](#)

TV: [Link](#)

Rejser: [Link](#)

Baggrunds-

materialer: [Link](#)

Nyheder: [Link](#)

Kontakt: [Link](#)

Dokumenter: [Link](#)

Dagsordener: [Link](#)

Lovforslag: [Link](#)

Beslutnings-

forslag: [Link](#)

Forespørgsler: [Link](#)

Redegørelser: [Link](#)

Bilag: [Link](#)

\$20-

spørgsmål: [Link](#)

Udvalgs-

spørgsmål: [Link](#)

Samråds-

spørgsmål: [Link](#)



# FORSVARSUDVALGET

\*Billeder af folketingsmedlemmer tilhører Folketinget og er taget af fotografene Marie Hald og Steen Brogaard.

## FORMAND NÆSTFORMAND



Rasmus Jarlov



Peter Juell-Jensen

## OPGAVER OG ANSVAR

Arbejdsområdet for Forsvarsudvalget spænder bredt. Udvalget beskæftiger sig med alle emner, der er knyttet til det danske forsvar og redningsberedskab.

## MINISTER



Troels Lund Poulsen

## SÆRLIGE RÅDGIVERE



Kim Bove



Jakob Ullegård



Chris Preuss



Morten Bæk

## DEP. CHEF

## RØDE ORDFØRERE



Trine Pertou Mach



Sascha Faxø



Anne Valentina Berthelsen



Christian Friis-Bach

## REGERINGSORDFØRERE



Simon Kollerup



Peter Have



Lars Christian Lilleholt

## BLÅ ORDFØRERE



Alex Ahrendtsen



Lise Bech



Rasmus Jarlov



Carsten Bach

## ØVRIGE MEDLEMMER AF UDVALGET



Bjarne Lausten



Theis Kylling Hommeltoft



Jesper Petersen



Kasper Roug



Mogens Jensen



Rasmus Stoklund



Benny Engelbrecht



Hans Andersen



Peter Juell-Jensen



Hans Christian Schmidt



Charlotte Bagge Hansen



Søren Espersen



Alexander Ryle



Karsten Hønge



Mai Mercado



Søren Søndergaard



Aaja Chemnitz



Kim Edberg Andersen

## VIGTIGE LINKS

Om udvalget: [Link](#)

Kalender: [Link](#)

TV: [Link](#)

Rejser: [Link](#)

Baggrunds-

materialer: [Link](#)

Nyheder: [Link](#)

Kontakt: [Link](#)

Dokumenter: [Link](#)

Dagsordener: [Link](#)

Lovforslag: [Link](#)

Beslutnings-

forslag: [Link](#)

Forespørgsler: [Link](#)

Redegørelser: [Link](#)

Bilag: [Link](#)

\$20-

spørgsmål: [Link](#)

Udvalgs-

spørgsmål: [Link](#)

Samråds-

spørgsmål: [Link](#)

# FÆRØUDVALGET

\*Billeder af folketingsmedlemmer tilhører Folketinget og er taget af fotografene Marie Hald og Steen Brogaard.

## FORMAND



Anna  
Falkenberg

## NÆSTFORMAND



Sjúður Skaale

## OPGAVER OG ANSVAR

Forholdet mellem Færøerne og Danmark er omdrejningspunktet for udvalgets arbejde. Det omfatter bl.a. emner som bloktilskud, hvalfangst og fiskeri samt miljø, sundhed og sociale forhold.

## MINISTER



Lars Løkke  
Rasmussen

## S. RÅDGIVERE



Karen Clement



Morten E.G.  
Jørgensen

## DEP. CHEF



Jeppe Tranholm-  
Mikkelsen

## RØDE ORDFØRERE



Jette Gottlieb



Helene  
Liliendahl



Karsten Hønge



Christian Friis  
Bach

## REGERINGSORDFØRERE



Anders  
Kronborg



Nanna  
Gotfredsen



Louise Elholm

## BLÅ ORDFØRERE



Alex  
Ahrendtsen



Kristian  
Bøgsted



Rasmus Jarlov



Sólbjörg  
Jakobsen

## ØVRIGE MEDLEMMER AF UDVALGET



Bjørn  
Brandenburg



Flemming Møller  
Mortensen



Kim Aas



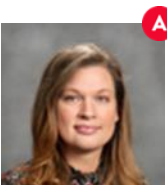
Kasper Roug



Mogens Jensen



Thomas Jensen



Louise Mehnke



Michael  
Aastrup Jensen



Lars Christian  
Lilleholt



Søren Espersen



Carsten Bach



Brigitte  
Klintkov Jerkel



Sigurd Agersnap



Mads Olsen



Kim Edberg  
Andersen



Jon Stephensen



Barbara  
Gaardykke Apol

## VIGTIGE LINKS

Om udvalget: [Link](#)

Kalender: [Link](#)

TV: [Link](#)

Rejser: [Link](#)

Baggrunds-  
materialer: [Link](#)

Nyheder: [Link](#)

Kontakt: [Link](#)

Dokumenter: [Link](#)

Dagsordener: [Link](#)

Lovforslag: [Link](#)

Beslutnings-  
forslag: [Link](#)

Forespørgsler: [Link](#)

Redegørelser: [Link](#)

Bilag: [Link](#)

\$20-  
spørgsmål: [Link](#)

Udvalgs-  
spørgsmål: [Link](#)

Samråds-  
spørgsmål: [Link](#)

spørgsmål: [Link](#)

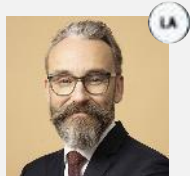
spørgsmål: [Link](#)

spørgsmål: [Link](#)

# GRANSKNINGSUDVALGET

\*Billeder af folketingsmedlemmer tilhører Folketinget og er taget af fotografene Marie Hald og Steen Brogaard.

## FORMAND



Ole Birk Olesen

## OPGAVER OG ANSVAR

Granskningsudvalget består af 1 medlem fra hver af de folketingsgrupper, der er repræsenteret i Udvalget for Forretningsordenen, samt observatørerne i Udvalget for Forretningsordenen for de folketingsgrupper, der ikke er repræsenteret i det udvalg. At Granskningsudvalget er permanent, betyder, at det nedsættes for et folketingsår ad gangen lige som de almindelige stående udvalg i Folketinget og ikke blot nedsættes til behandling af en enkelt sag.

## MINISTER



Mette Frederiksen

## S. RÅDGIVERE



Nana Zarthine Christensen



Peter Strauss Jørgensen

## DEP. CHEF



Barbara Bertelsen

## MEDLEMMER AF UDVALGET



Rasmus Stoklund



Torsten Schack Pedersen



Peter Kofod



Henrik Frandsen



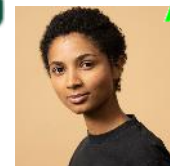
Peter Skaarup



Ole Birk Olesen



Rasmus Jarlov



Christina Olumeko



Karina Lorentzen Dehnhardt



Rosa Lund



Samira Nawa

## VIGTIGE LINKS

Om udvalget: [Link](#)

Kalender: [Link](#)

Nyheder: [Link](#)

Dokumenter: [Link](#)

Bilag: [Link](#)

Udvalgs-

spørgsmål [Link](#)

Samråds-

spørgsmål [Link](#)

# GRØNLANDSUDVALGET

\*Billeder af folketingsmedlemmer tilhører Folketinget og er taget af fotografene Marie Hald og Steen Brogaard.

## FORMAND NÆSTFORMAND



Aki-Matilda  
Høegh-Dam



Aaja Chemnitz

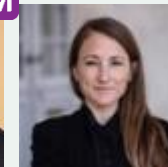
## OPGAVER OG ANSVAR

Grønland, Arktis og rigsfællesskabet – Grønlandsudvalget beskæftiger sig med en bred vifte af emner, der vedrører Grønland og forholdet mellem Grønland og Danmark.

## MINISTER S. RÅDGIVERE DEP. CHEF



Lars Løkke  
Rasmussen



Karen Clement



Morten E.G. Jørgensen



Jeppe Tranholm-  
Mikkelsen

## RØDE ORDFØRERE



Jette Gottlieb



Helene  
Liliendahl



Karsten Hønge



Christian Friis  
Bach

## REGERINGSORDFØRERE



Flemming  
Møller  
Mortensen



Nanna  
Gotfredsen

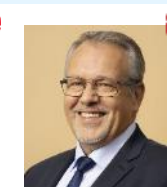


Louise Schack  
Elholm

## BLÅ ORDFØRERE



Alex  
Ahrendtsen



Kenneth  
Fredslund  
Petersen



Rasmus Jarlov



Carsten Bach

## ØVRIGE MEDLEMMER AF UDVALGET



Anders Kronborg



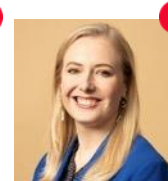
Kim Aas



Astrid Krag



Bjarne Lausten



Anne Paulin



Tanja Larsson



Thomas Jensen



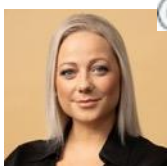
Jeppe Søe



Charlotte Munch



Brigitte  
Klintskov Jerkel



Sólbjørg  
Jakobsen



Karina Lorentzen  
Dehnhardt



Søren  
Søndergaard



Anna Falkenberg



Kim Edberg  
Andersen



Jon Stephensen

## VIGTIGE LINKS

Om udvalget: [Link](#)

Kalender: [Link](#)

TV: [Link](#)

Rejser: [Link](#)

Baggrunds-  
materialer: [Link](#)

Nyheder: [Link](#)

Kontakt: [Link](#)

Dokumenter: [Link](#)

Dagsordener: [Link](#)

Lovforslag: [Link](#)

Beslutnings-  
forslag: [Link](#)

Forespørgsler: [Link](#)

Redegørelser: [Link](#)

Bilag: [Link](#)

\$20-  
spørgsmål: [Link](#)

Udvalgs-  
spørgsmål: [Link](#)

Samråds-  
spørgsmål: [Link](#)

spørgsmål: [Link](#)

spørgsmål: [Link](#)

spørgsmål: [Link](#)

# INDENRIGSUDVALGET

\*Billeder af folketingsmedlemmer tilhører Folketinget og er taget af fotografene Marie Hald og Steen Brogaard.

## FORMAND



Theresa Bang Andersen

## NÆSTFORMAND



Nanna Gotfredsen

## OPGAVER OG ANSVAR

Dagsordenen for Indenrigsudvalgets arbejde er bred. Eksempler på emner, som udvalget beskæftiger sig med, er kommunernes og regionernes styrelse, kommunale fællesskaber, kommuners og regioners opgaver, kommunal udligning, bevillinger og generelle tilskud til kommuner og regioner, valglovgivning og folkeregistrering.

## MINISTER



Sophie Løhde

## S. RÅDGIVER



Thomas Bille Winkel

## DEP. CHEF



Svend Særkjær

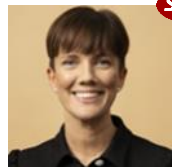
## RØDE ORDFØRERE



Jette Gottlieb



Christina Olumeko



Theresa Bang Andersen



Lotte Rod

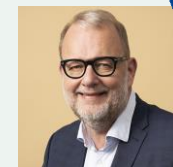
## REGERINGSORDFØRERE



Birgitte Vind



Nanna Gotfredsen



Lars Christian Lilleholt

## BLÅ ORDFØRERE



Mikkel Bjørn



Dennis Flydtkjær



Lise Bertelsen



Lars-Christian Brask

## ØVRIGE MEDLEMMER AF UDVALGET



Anne Paulin



Per Husted



Bjørn Brandenburg



Camilla Fabricius



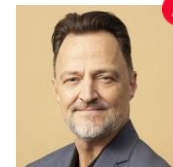
Henrik Møller



Thomas Monberg



Malte Larsen



Kim Aas



Anni Matthiesen



Torsten Schack Pedersen



Christoffer Melson



Rosa Eriksen



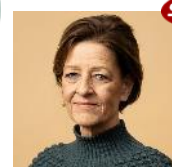
Kristian Bøgsted



Jens Meilvang



Helle Bonnesen



Kirsten Normann Andersen



Sigurd Agersnap



Kim Edberg Andersen

## VIGTIGE LINKS

Om udvalget: [Link](#)

Kalender: [Link](#)

TV: [Link](#)

Rejser: [Link](#)

Baggrunds-

materialer: [Link](#)

Nyheder: [Link](#)

Kontakt: [Link](#)

Dokumenter: [Link](#)

Dagsordener: [Link](#)

Lovforslag: [Link](#)

Beslutnings-

forslag: [Link](#)

Forespørgsler: [Link](#)

Redegørelser: [Link](#)

Bilag: [Link](#)

\$20-

spørgsmål: [Link](#)

Udvalgs-

spørgsmål: [Link](#)

Samråds-

spørgsmål: [Link](#)

# INDFØDSRETSUDVALGET

\*Billeder af folketingsmedlemmer tilhører Folketinget og er taget af fotografene Marie Hald og Steen Brogaard.

## FORMAND NÆSTFORMAND



Mikkel Bjørn



Helena Liliendahl  
Brydensholt

## OPGAVER OG ANSVAR

Det er først og fremmest Indfødsretsudvalgets opgave at behandle lovforslaget om, hvem der skal tildeles dansk statsborgerskab. Lovforslaget kaldes lov om indfødsrets meddelelse og bliver lagt frem i Folketinget af udlændinge- og integrationsministeren to gange om året.

Lovforslagene indeholder navnene på de personer, som har søgt dansk statsborgerskab, og som lever op til kravene for at få dansk statsborgerskab.

## MINISTER S. RÅDGIVER DEP. CHEF



Kaare Dybvad



Jens  
Christiansen



Pernille Breinholdt  
Mikkelsen

## RØDE ORDFØRERE



Rosa Lund



Helene  
Liliendahl  
Brydensholt



Anne Valentina  
Berthelsen



Zenia Stampe  
(udlændinge  
og integration)

## REGERINGSORDFØRERE



Anders  
Kronborg



Mohammad  
Rona



Heidi Bank

## BLÅ ORDFØRERE



Mikkel Bjørn



Kristian  
Bøgsted

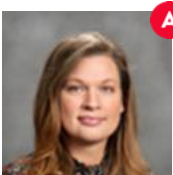


Brigitte Klintkov  
Jerkel



Sandra  
Elisabeth Skalvig

## ØVRIGE MEDLEMMER AF UDVALGET



Louise Mehnke



Frederik Vad



Kasper Roug



Maria Durhuus



Thomas Skriver  
Søren Espersen  
Jensen



Torsten Schack  
Pedersen



Lars Christian  
Lilleholt

## VIGTIGE LINKS

- |                                   |                                     |
|-----------------------------------|-------------------------------------|
| Om udvalget: <a href="#">Link</a> | Beslutnings-                        |
| Kalender: <a href="#">Link</a>    | forslag: <a href="#">Link</a>       |
| TV: <a href="#">Link</a>          | Forespørgsler: <a href="#">Link</a> |
| Rejser: <a href="#">Link</a>      | Redegørelser: <a href="#">Link</a>  |
| Baggrunds-                        | Bilag: <a href="#">Link</a>         |
| materialer: <a href="#">Link</a>  | \$20-                               |
| Nyheder: <a href="#">Link</a>     | spørgsmål: <a href="#">Link</a>     |
| Kontakt: <a href="#">Link</a>     | Udvalgs-                            |
| Dokumenter: <a href="#">Link</a>  | spørgsmål: <a href="#">Link</a>     |
| Dagsordener: <a href="#">Link</a> | Samråds-                            |
| Lovforslag: <a href="#">Link</a>  | spørgsmål: <a href="#">Link</a>     |

# KIRKEUDVALGET

\*Billeder af folketingsmedlemmer tilhører Folketinget og er taget af fotografene Marie Hald og Steen Brogaard.

## FORMAND NÆSTFORMAND



Søren Espersen



Lars Christian Lilleholt

## OPGAVER OG ANSVAR

Kirkeudvalget beskæftiger sig med alle emner, der er knyttet til kirkepolitik, herunder folkekirken, andre trossamfund og begravelsesvæsenet.

Regeringen har ansvaret for at føre Danmarks kirkepolitik. Det siger grundlovens § 4. Parlamentarisk kontrol af, hvordan regeringen varetager det kirkepolitiske, er ofte hovedaktiviteten i Kirkeudvalget.

## MINISTER S. RÅDGIVER DEP. CHEF



Morten Dahlin



Jens Husted



Christian Dons Christensen

## RØDE ORDFØRERE



Søren Søndergaard



Sascha Faxø



Theresa Berg Andersen



Zenia Stampe

## REGERINGSORDFØRERE



Kim Aas



Jeppe Søe



Lars Christian Lilleholt

## BLÅ ORDFØRERE



Mikkel Bjørn



Søren Espersen



Helle Bonnesen



Katrine Daugaard

## ØVRIGE MEDLEMMER AF UDVALGET



Bjarne Lausten



Flemming Møller Mortensen



Jens Joel



Thomas Monberg



Camilla Fabricius



Karin Gaardsted



Rasmus Prehn



Sara Emil Baaring



Louise Elholm



Peter Juel-Jensen



Heidi Bank



Charlotte Bagge Hansen



Lise Bech



Henrik Dahl



Mai Mercado



Morten Messerschmidt (Stedfortræder)



Claus Jørgensen



Marianne Bigum

## VIGTIGE LINKS

Om udvalget: [Link](#)

Kalender: [Link](#)

TV: [Link](#)

Rejser: [Link](#)

Baggrunds-

materialer: [Link](#)

Nyheder: [Link](#)

Kontakt: [Link](#)

Dokumenter: [Link](#)

Dagsordener: [Link](#)

Lovforslag: [Link](#)

Beslutnings-

forslag: [Link](#)

Forespørgsler: [Link](#)

Redegørelser: [Link](#)

Bilag: [Link](#)

§20-

spørgsmål: [Link](#)

Udvalgs-

spørgsmål: [Link](#)

Samråds-

spørgsmål: [Link](#)

# KLIMA-, ENERGI OG FORSYNINGSUDVALGET

\*Billeder af folketingsmedlemmer tilhører Folketinget og er taget af fotografene Marie Hald og Steen Brogaard.

## FORMAND NÆSTFORMAND



Rasmus  
Langhoff



Marianne  
Bigum

## OPGAVER OG ANSVAR

Udvalget beskæftiger sig med alle emner, der knytter sig til klima-, energi- og forsyningspolitikken, f.eks. den nationale og internationale indsats mod klimaforandringer, inkl. sager om globalt klimasamarbejde og forhandlinger, energiplanlægning og energiforsyning, økonomisk regulering af affalds- og vandforsyning, kortproduktion og opmåling, meteorologi m.v.

## MINISTER S. RÅDGIVER DEP. CHEF



Lars Aagaard



Rasmus  
Bønneland



Lars Frelle-  
Petersen

## RØDE ORDFØRERE



Søren Egge  
Rasmussem



Thorsten Gejl



Signe Munk



Samira Nawa

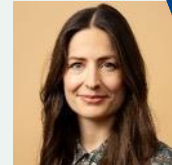
## REGERINGSORDFØRERE



Lea Wermelin



Henrik  
Frandsen



Linea Søgaard-  
Lidell

## BLÅ ORDFØRERE



Morten  
Messerschmidt



Lise Bech



Mona Juul



Steffen  
Frølund

## ØVRIGE MEDLEMMER AF UDVALGET



Ida Auken



Anne Paulin



Kris Jensen  
Skriver



Mette  
Reissmann



Per Husted



Bjarne  
Laustsen



Theis Kylling  
Hommeltoft



Lars Chr.  
Lilleholt



Jan E. Jørgensen



Kim Valentin



Karin Liltorp



Kenneth  
Fredslund



Steffen Larsen



Dina Raabjerg



Carl Valentin



Marianne Bigum



Kim Edberg  
Andersen

## VIGTIGE LINKS

- Om udvalget: [Link](#)  
Kalender: [Link](#)  
TV: [Link](#)  
Rejser: [Link](#)  
Baggrunds-  
materialer: [Link](#)  
Nyheder: [Link](#)  
Kontakt: [Link](#)  
Dokumenter: [Link](#)  
Dagsordener: [Link](#)  
Lovforslag: [Link](#)
- Beslutnings-  
forslag: [Link](#)  
Forespørgsler: [Link](#)  
Redegørelser: [Link](#)  
Bilag: [Link](#)  
§20-  
spørgsmål: [Link](#)  
Udvalgs-  
spørgsmål: [Link](#)  
Samråds-  
spørgsmål: [Link](#)



# KULTURUDVALGET

\*Billeder af folketingsmedlemmer tilhører Folketinget og er taget af fotografene Marie Hald og Steen Brogaard.

## FORMAND NÆSTFORMAND



Hans Christian Schmidt



Zenia Stampe

## OPGAVER OG ANSVAR

Udvalget beskæftiger sig med alle emner, der er knyttet til kulturpolitik, herunder også mediepolitik og idrætspolitik, f.eks. arkiver, biblioteker, museer, bygningsfredning, kulturmiljø, fortidsminder, idræt, ophavsret, folkeoplysning, medier, skabende kunst, musik, teater, film og videregående kunstneriske uddannelser.

## MINISTER



Jakob Engel-Schmidt

## S. RÅDGIVERE



Stefan Hvenegaard Bisserup



Jonas Juul

## DEP. CHEF



Dorte Nøhr Andersen

## RØDE ORDFØRERE



Søren Søndergaard



Sascha Faxø



Charlotte Broman Mølbæk



Zenia Stampe

## REGERINGSORDFØRERE



Mogens Jensen



Tobias Grotkjær



Jan E. Jørgensen

## BLÅ ORDFØRERE



Mikkel Bjørn



Søren Espersen



Helle Bonnesen



Katrine Daugaard

## ØVRIGE MEDLEMMER AF UDVALGET



Astrid Krag



Bjarne Lausten



Flemming Møller Mortensen



Frederik Vad



Henrik Møller



Mathilde Powers



Thomas Monberg



Anders Kronborg



Kim Valentin



Anni Matthiesen



Hans Christian Schmidt



Jeppe Søe



Peter Skaarup



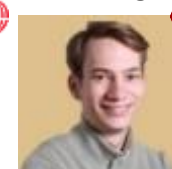
Louise Brown



Mai Mercado



Morten Messerschmidt



Mads Olsen (Stedfortræder)



Runa Friis Hansen (Stedfortræder)

## VIGTIGE LINKS

- Om udvalget: [Link](#)  
Kalender: [Link](#)  
TV: [Link](#)  
Rejser: [Link](#)  
Baggrunds-  
materialer: [Link](#)  
Nyheder: [Link](#)  
Kontakt: [Link](#)  
Dokumenter: [Link](#)  
Dagsordener: [Link](#)  
Lovforslag: [Link](#)
- Beslutnings-  
forslag: [Link](#)  
Forespørgsler: [Link](#)  
Redegørelser: [Link](#)  
Bilag: [Link](#)  
\$20-  
spørgsmål: [Link](#)  
Udvalgs-  
spørgsmål: [Link](#)  
Samråds-  
spørgsmål: [Link](#)

# LIGESTILLINGSUDVALGET

\*Billeder af folketingsmedlemmer tilhører Folketinget og er taget af fotografene Marie Hald og Steen Brogaard.

## FORMAND NÆSTFORMAND



Ida Auken



Sólbjørg  
Jakobsen

## OPGAVER OG ANSVAR

Ligestillingsudvalget arbejder med emner, der berører ligestilling mellem kønnene, og beskæftiger sig både med nationalt og internationalt ligestillingsarbejde.

## MINISTER S. RÅDGIVER DEP. CHEF



Marie Bjerre



Annemette  
Moesgaard



Sophus  
Garfield

## RØDE ORDFØRERE



Rosa Lund



Christina  
Olumeko



Claus Jørgensen  
(Stedfortræder)



Samira Nawa

## REGERINGSORDFØRERE



Trine Bramsen



Rosa Eriksen



Kim Valentin

## BLÅ ORDFØRERE



Mikkel Bjørn



Susie Jessen



Dina Raabjerg



Sólbjørg  
Jakobsen

## ØVRIGE MEDLEMMER AF UDVALGET



Camilla Fabricius



Birgitte Vind



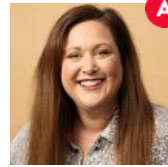
Frederik Vad



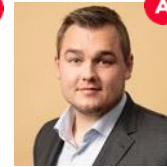
Tanja Larsson



Rasmus Horn  
Langhoff



Sara Emil  
Baaring



Thomas Skriver  
Jensen



Linea  
Søgaard-Lidell



Jan E. Jørgensen



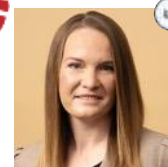
Torsten Schack  
Pedersen



Lars Arne  
Christensen



Betina  
Kastbjerg



Sandra Elisabeth  
Skalvig



Mette  
Abildgaard



Anne Valentina  
Berthelsen



Franciska  
Rosenkilde



Lars Boje  
Mathiesen

## VIGTIGE LINKS

Om udvalget: [Link](#)

Kalender: [Link](#)

TV: [Link](#)

Rejser: [Link](#)

Baggrunds-  
materialer: [Link](#)

Nyheder: [Link](#)

Kontakt: [Link](#)

Dokumenter: [Link](#)

Dagsordener: [Link](#)

Lovforslag: [Link](#)

Beslutnings-  
forslag: [Link](#)

Forespørgsler: [Link](#)

Redegørelser: [Link](#)

Bilag: [Link](#)

\$20-  
spørgsmål: [Link](#)

Udvalgs-  
spørgsmål: [Link](#)

Samråds-  
spørgsmål: [Link](#)

spørgsmål: [Link](#)

# MILJØ- OG FØDEVAREUDVALGET (FOKUS PÅ FØDEVARER)

\*Billeder af folketingsmedlemmer tilhører Folketinget og er taget af fotografene Marie Hald og Steen Brogaard.

## FORMAND NÆSTFORMAND



Hans Kristian Skibby



Erling Bonnesen

## OPGAVER OG ANSVAR

Miljø og fødevareudvalget beskæftiger sig med alle emner inden for miljø-, natur-, fødevare-, landbrugs- og fiskeripolitik. Eksempler på emner er miljø- og naturbeskyttelse, skovbrug, jagt og vildtforvaltning, genteknologi, national klimatilpasning og kystsikring, naturfredning, råstoffer i jorden og på havbunden, fødevarer, landbrug, fiskeri, gartneri, dyrevelfærd, dyresundhed, erhvervelse til rekreative formål, udvikling af fødevarerhvervet, fødevarer sikkerhed og kostvaner.

## MINISTER S. RÅDGIVER DEP. CHEF



Jacob Jensen



Martine Høiler



Morten Niels Jakobsen

## RØDE ORDFØRERE



Søren Egge Rasmussen



Helene Liliendahl Brydenscholt



Carl Valentin



Christian Friis Bach

## REGERINGSORDFØRERE



Ida Auken



Charlotte Bagge Hansen



Erling Bonnesen

## BLÅ ORDFØRERE



Peter Kofod



Hans Kristian Skibby



Per Larsen



Carsten Bach

## ØVRIGE MEDLEMMER AF UDVALGET



Anne Paulin



Kim Aas



Camilla Fabricius



Tanja Larsson



Kris Jensen Skriver



Thomas Jensen



Kasper Roug



Bjarne Lausten



Hans Christian Schmidt



Anni Matthiesen



Karin Liltorp



Alexander Ryle



Mette Abildgaard



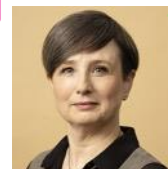
Marianne Bigum



Trine Pertou Mach



Katrine Robsøe



Sascha Faxø



Kim Edberg Andersen

## VIGTIGE LINKS

Om udvalget: [Link](#)

Kalender: [Link](#)

TV: [Link](#)

Rejser: [Link](#)

Baggrunds-

materialer: [Link](#)

Nyheder: [Link](#)

Kontakt: [Link](#)

Dokumenter: [Link](#)

Dagsordener: [Link](#)

Lovforslag: [Link](#)

Beslutnings-

forslag: [Link](#)

Forespørgsler: [Link](#)

Redegørelser: [Link](#)

Bilag: [Link](#)

\$20-

spørgsmål: [Link](#)

Udvalgs-

spørgsmål: [Link](#)

Samråds-

spørgsmål: [Link](#)

# MILJØ- OG FØDEVAREUDVALGET (FOKUS PÅ MILJØ)

\*Billeder af folketingsmedlemmer tilhører Folketinget og er taget af fotografene Marie Hald og Steen Brogaard.

## FORMAND NÆSTFORMAND



Hans Kristian Skibby



Erling Bonnesen

## OPGAVER OG ANSVAR

Miljø og fødevareudvalget beskæftiger sig med alle emner inden for miljø-, natur-, fødevarer-, landbrugs- og fiskeripolitik. Eksempler på emner er miljø- og naturbeskyttelse, skovbrug, jagt og vildtforvaltning, genteknologi, national klimatilpasning og kystsikring, naturfredning, råstoffer i jorden og på havbunden, fødevarer, landbrug, fiskeri, gartneri, dyrevelfærd, dyresundhed, erhvervelse til rekreative formål, udvikling af fødevarerhvervet, fødevarer sikkerhed og kostvaner.

## MINISTER S. RÅDGIVER DEP. CHEF



Magnus Heunicke



Rasmus Jønsson



Annemarie Lauritsen

## RØDE ORDFØRERE



Søren Egge Rasmussen



Sascha Faxø



Carl Valentin



Katrine Robsøe

## REGERINGSORDFØRERE



Anne Paulin



Charlotte Bagge Hansen



Erling Bonnesen

## BLÅ ORDFØRERE



Morten Messerschmidt



Hans Kristian Skibby



Mette Abildgaard



Alexander Ryle

## ØVRIGE MEDLEMMER AF UDVALGET



Bjarne Laustsen



Kim Aas



Camilla Fabricius



Tanja Larrson



Ida Auken



Thomas Jensen



Kasper Roug



Anni Matthiesen



Hans Christian Schmidt



Kristian Pihl Lorentzen



Carsten Bach



Per Larsen



Peter Kofoed



Marianne Bigum



Katrine Robsøe



Trine Pertou Mach



Kim Edberg Andersen

## VIGTIGE LINKS

Om udvalget: [Link](#)

Kalender: [Link](#)

TV: [Link](#)

Rejser: [Link](#)

Baggrunds-

materialer: [Link](#)

Nyheder: [Link](#)

Kontakt: [Link](#)

Dokumenter: [Link](#)

Dagsordener: [Link](#)

Lovforslag: [Link](#)

Beslutnings-

forslag: [Link](#)

Forespørgsler: [Link](#)

Redegørelser: [Link](#)

Bilag: [Link](#)

\$20-

spørgsmål: [Link](#)

Udvalgs-

spørgsmål: [Link](#)

Samråds-

spørgsmål: [Link](#)

# RETSUDVALGET

\*Billeder af folketingsmedlemmer tilhører Folketinget og er taget af fotografene Marie Hald og Steen Brogaard.

## FORMAND



Steffen Larsen

## NÆSTFORMAND



Mai Mercado

## OPGAVER OG ANSVAR

Retsudvalgets beskæftiger sig primært med rets- og politikvæsen, f.eks. straffelovgivning, retsplejeloven, retsafgifter, formueret, tinglysning m.v., er nogle af de centrale emner for Retsudvalgets arbejde.

## MINISTER



Peter Hummelgaard

## S. RÅDGIVERE



Michael Johnson



Barbara Marie Herzog



Johan Kristian Legarth

## DEP. CHEF

## RØDE ORDFØRERE



Rosa Lund



Torsten Gejl



Karina Lorentzen



Zenia Stampe

## REGERINGSORDFØRERE



Bjørn Brandenburg



Tobias Grotkjær Elmstrøm



Preben Bang Henriksen

## BLÅ ORDFØRERE



Peter Kofoed



Betina Kastbjerg



Mai Mercado



Steffen Larsen

## ØVRIGE MEDLEMMER AF UDVALGET



Karin Gaardsted



Maria Durhuus



Gunvor Wibroe



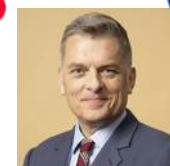
Rasmus Prehn



Theis Kylling Hommeltoft



Trine Bramsen



Jan E. Jørgensen



Lars Christian Lilleholt



Nanna Gotfredsen



Peter Skaarup



Sólbjørg Jakobsen



Per Larsen



Mikkel Bjørn



Lisbeth Bech-Nielsen



Claus Jørgensen (Stedfortræder)



Aki-Matilda Høegh-Dam



Aaja Chemnitz



Anna Falkenberg

## VIGTIGE LINKS

Om udvalget: [Link](#)

Kalender: [Link](#)

TV: [Link](#)

Rejser: [Link](#)

Baggrunds-

materialer: [Link](#)

Nyheder: [Link](#)

Kontakt: [Link](#)

Dokumenter: [Link](#)

Dagsordener: [Link](#)

Lovforslag: [Link](#)

Beslutnings-

forslag: [Link](#)

Forespørgsler: [Link](#)

Redegørelser: [Link](#)

Bilag: [Link](#)

\$20-

spørgsmål: [Link](#)

Udvalgs-

spørgsmål: [Link](#)

Samråds-

spørgsmål: [Link](#)

# SKATTEUDVALGET

\*Billeder af folketingsmedlemmer tilhører Folketinget og er taget af fotografene Marie Hald og Steen Brogaard.

## FORMAND NÆSTFORMAND



Jesper Petersen



Sigurd Agersnap

## OPGAVER OG ANSVAR

Skatteudvalget beskæftiger sig med alle emner inden for skat, told og afgifter. Det er skattepolitiske og afgiftspolitiske spørgsmål og regeringens holdninger til disse, der præger udvalgets dagsorden.

## MINISTER S. RÅDGIVER DEP. CHEF



Jeppe Bruus



Jacob Bjerregaard



Jens Christian Vedige Brøchner

## RØDE ORDFØRERE



Pelle Dragsted



Christina Olumeko



Sigurd Agersnap



Samira Nawa

## REGERINGSORDFØRERE



Anders Kronborg



Mohammad Rona



Jan. E. Jørgensen

## BLÅ ORDFØRERE



Peter Kofod



Hans Kristian Skibby



Rasmus Jarlov



Steffen Frølund

## ØVRIGE MEDLEMMER AF UDVALGET



Benny Engelbrecht



Louise Mehnke



Malte Larsen



Per Husted



Simon Kollerup



Thomas Jensen



Thomas Skriver Jensen



Kim Valentin



Torsten Schack Pedersen



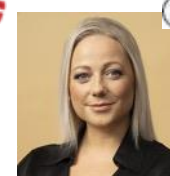
Hans Andersen



Charlotte Bagge Hansen



Dennis Flydtkjær



Sólbjørg Jakobsen



Lars-Christian Brask



Dina Raabjerg



Lisbeth Bech-Nielsen



Carl Valentin

## VIGTIGE LINKS

Om udvalget: [Link](#)

Kalender: [Link](#)

TV: [Link](#)

Rejser: [Link](#)

Baggrunds-

materialer: [Link](#)

Nyheder: [Link](#)

Kontakt: [Link](#)

Dokumenter: [Link](#)

Dagsordener: [Link](#)

Lovforslag: [Link](#)

Beslutnings-

forslag: [Link](#)

Forespørgsler: [Link](#)

Redegørelser: [Link](#)

Bilag: [Link](#)

\$20-

spørgsmål: [Link](#)

Udvalgs-

spørgsmål: [Link](#)

Samråds-

spørgsmål: [Link](#)

# SOCIALUDVALGET

\*Billeder af folketingsmedlemmer tilhører Folketinget og er taget af fotografene Marie Hald og Steen Brogaard.

## FORMAND NÆSTFORMAND



Nanna Gotfredsen



Katrine Daugaard

## OPGAVER OG ANSVAR

Socialudvalgets arbejde dækker sociale forhold som hjælp og støtte til personer med nedsat funktionsevne og til udsatte børn, unge og voksne, og familieret som eksempelvis indgåelse af ægteskab, skilsmisse, forældremyndighed og samvær. Herudover dækker arbejdet den frivillige sociale indsats, som vedrører personer, der udfører frivilligt socialt arbejde, frivillige sociale organisationer og foreningers rammevilkår samt kommunerne, der lokalt støtter og samarbejder med den frivillige sektor.

## MINISTER S. RÅDGIVER DEP. CHEF



Pernille Rosenkrantz-Theil



Marie Borum



Jens Strunge Bonde

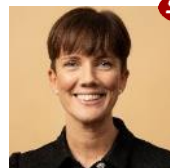
## RØDE ORDFØRERE



Victoria Velasquez



Torsten Gejl



Theresa Berg Andersen



Lotte Rod

## REGERINGSORDFØRERE



Camilla Fabricius



Rosa Eriksen



Linea Søgaard-Lidell

## BLÅ ORDFØRERE



Mette Thiesen



Marlene Harpsøe



Brigitte Jerkel



Katrine Daugaard

## ØVRIGE MEDLEMMER AF UDVALGET



Kim Aas



Birgitte Vind



Gunvor Wibroe



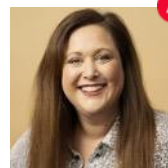
Matilde Powers



Theis Kylling Hommeltoft



Maria Durhuus



Sara Emil Baaring



Anni Matthiesen



Hans Andersen



Nanna Gotfredsen



Karin Liltorp



Karina Adsbøl



Alexander Ryle



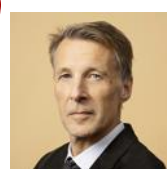
Mette Abildgaard



Charlotte Broman Mølbæk



Anne Valentina Berthelsen



Jon Stephensen



Kim Edberg Andersen

## VIGTIGE LINKS

Om udvalget: [Link](#)

Kalender: [Link](#)

TV: [Link](#)

Rejser: [Link](#)

Baggrunds-

materialer: [Link](#)

Nyheder: [Link](#)

Kontakt: [Link](#)

Dokumenter: [Link](#)

Dagsordener: [Link](#)

Lovforslag: [Link](#)

Beslutnings-

forslag: [Link](#)

Forespørgsler: [Link](#)

Redegørelser: [Link](#)

Bilag: [Link](#)

\$20-

spørgsmål: [Link](#)

Udvalgs-

spørgsmål: [Link](#)

Samråds-

spørgsmål: [Link](#)

# SUNDHEDSUDVALGET

\*Billeder af folketingsmedlemmer tilhører Folketinget og er taget af fotografene Marie Hald og Steen Brogaard.

## FORMAND NÆSTFORMAND



Lars Arne Christensen



Matilde Powers

## OPGAVER OG ANSVAR

Udvalget beskæftiger sig med alle emner inden for sundhed, sygdomme og forebyggelse, herunder sygehusvæsenet, den primære sundhedssektor, patientrettigheder, tilsyn med sundhedsvæsenet, tilskud til behandling i praksissektoren, apoteksvirksomhed, lægemidler, etik og forskning på sundhedsområdet og misbrugsbehandling.

## MINISTER



Sophie Løhde

## S. RÅDGIVER



Thomas Bille Winkel

## DEP. CHEF



Svend Særkjær

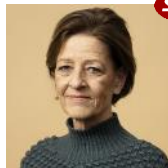
## RØDE ORDFØRERE



Runa Friis Hansen  
(stedfortræder)



Helene Liliendahl Brydensholt



Kirsten Normann Andersen



Stinus Lindgren

## REGERINGSORDFØRERE



Flemming M. Mortensen



Monika Rubin



Christoffer Melson

## BLÅ ORDFØRERE



Mette Thiesen



Jens Henrik Thulesen Dahl



Per Larsen



Louise Brown

## ØVRIGE MEDLEMMER AF UDVALGET



Anders Kronborg



Birgitte Vind



Camilla Fabricius



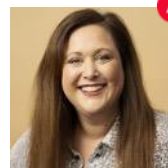
Maria Durhuus



Tanja Larsson



Rasmus Horn Langhoff



Sara Emil Baaring



Lars Christian Lilleholt



Heidi Bank



Lars Arne Christensen



Nanna Gotfredsen



Marlene Harpsø



Helena Artmann Andresen



Lise Bertelsen



Anne Valentina Berthelsen



Mads Olsen



Kim Edberg Andersen

## VIGTIGE LINKS

Om udvalget: [Link](#)

Kalender: [Link](#)

TV: [Link](#)

Rejser: [Link](#)

Baggrunds-

materialer: [Link](#)

Nyheder: [Link](#)

Kontakt: [Link](#)

Dokumenter: [Link](#)

Dagsordener: [Link](#)

Lovforslag: [Link](#)

Beslutnings-

forslag: [Link](#)

Forespørgsler: [Link](#)

Redegørelser: [Link](#)

Bilag: [Link](#)

\$20-

spørgsmål: [Link](#)

Udvalgs-

spørgsmål: [Link](#)

Samråds-

spørgsmål: [Link](#)



# TRANSPORTUDVALGET

\*Billeder af folketingsmedlemmer tilhører Folketinget og er taget af fotografjerne Marie Hald og Steen Brogaard.

## FORMAND NÆSTFORMAND



Rasmus Prehn



Jens Meilvang

## OPGAVER OG ANSVAR

Transportudvalgets arbejdsområde er vidtrækkende og omfatter en bred vifte af emner inden for transport- og færdselsområdet. Eksempler på emner er erhvervstransport, kollektiv transport, jernbaneinfrastruktur, vejinfrastruktur samt færdselsret, vejtransport og trængsel. Emnerne dækker over en lang række transportformer såsom bus, tog, taxi, lastbil, færge og fly. Derudover beskæftiger udvalget sig med sager vedr. administration af statens kontorejendomme og bygninger.

## MINISTER S. RÅDGIVER DEP. CHEF



Thomas Danielsen



Frederik Leisner

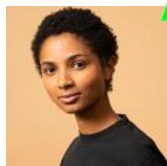


Jacob Heinsen

## RØDE ORDFØRERE



Jette Gottlieb



Christina Olumeko



Sofie Lippert



Stinus Lindgreen

## REGERINGSORDFØRERE



Thomas Jensen



Peter Have



Peter Juel-Jensen

## BLÅ ORDFØRERE



Nick Zimmermann



Kenneth Fredslund Petersen



Mai Mercado  
(midlertidig pga. EP)



Jens Meilvang

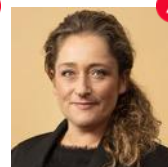
## ØVRIGE MEDLEMMER AF UDVALGET



Jens Joel



Malte Larsen



Maria Durhuus



Mette Reissmann



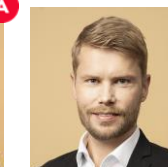
Thomas Monberg



Thomas Skriver



Trine Bramsen



Christoffer Melson



Hans Christian Schmidt



Louise Elholm



Charlotte Bagge Hansen



Sussie Jessen



Lars-Christian Brask



Mai Mercado



Brigitte Klitskov Jerkel



Kim Edberg Andersen



Torsten Gejl



Anne Valentina Berthelsen

## VIGTIGE LINKS

Om udvalget: [Link](#)

Kalender: [Link](#)

TV: [Link](#)

Rejser: [Link](#)

Baggrunds-

materialer: [Link](#)

Nyheder: [Link](#)

Kontakt: [Link](#)

Dokumenter: [Link](#)

Dagsordener: [Link](#)

Lovforslag: [Link](#)

Beslutnings-

forslag: [Link](#)

Forespørgsler: [Link](#)

Redegørelser: [Link](#)

Bilag: [Link](#)

\$20-

spørgsmål: [Link](#)

Udvalgs-

spørgsmål: [Link](#)

Samråds-

spørgsmål: [Link](#)

# UDDANNELSES- OG FORSKNINGSUDVALGET

\*Billeder af folketingsmedlemmer tilhører Folketinget og er taget af fotografene Marie Hald og Steen Brogaard.

## FORMAND NÆSTFORMAND



Katrine Robsøe



Sofie Lippert

## OPGAVER OG ANSVAR

Udvalget beskæftiger sig med alle emner inden for videregående uddannelser, institutionsforhold, forskning, uddannelsesstøtte, innovation, forskningsråd og -fonde, herunder finansiering af videregående uddannelser og forskning. Udvalgets fokus er primært rettet mod nationale forhold. Men når det er relevant, inddrager udvalget erfaringer fra EU og andre lande, hvor der er gjort erfaringer på et af udvalgets områder.

## MINISTER S. RÅDGIVER DEP. CHEF



Christina Egelund



Anders Langballe



Hanne Meldgaard

## RØDE ORDFØRERE



Anna Hegelund



Christina Olumeko



Sofie Lippert



Katrine Robsøe

## REGERINGSORDFØRERE



Rasmus Stoklund



Karin Liltorp



Heidi Bank

## BLÅ ORDFØRERE



Alex Ahrendtsen



Marlene Harpsøe



Lise Bertelsen



Sandra Skalvig

## ØVRIGE MEDLEMMER AF UDVALGET



Jesper Petersen



Frederik Vad



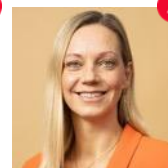
Tanja Larsson



Mette Reissmann



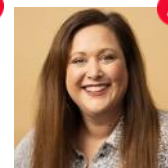
Karin Gaardsted



Matilde Powers



Per Husted



Sara Emil Baaring



Peter Juel-Jensen



Linea Søgaard-Lidell



Hans Andersen



Lars Arne Christensen



Jens Kristian Thulesen Dahl



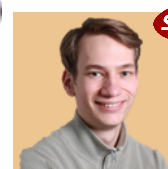
Mikkel Bjørn



Helle Bonnesen



Henrik Dahl



Mads Olsen



Claus Jørgensen  
(Stedfortræder)

## VIGTIGE LINKS

Om udvalget: [Link](#)

Kalender: [Link](#)

TV: [Link](#)

Rejser: [Link](#)

Baggrunds-  
materialer: [Link](#)

Nyheder: [Link](#)

Kontakt: [Link](#)

Dokumenter: [Link](#)

Dagsordener: [Link](#)

Lovforslag: [Link](#)

Beslutnings-

forslag: [Link](#)

Forespørgsler: [Link](#)

Redegørelser: [Link](#)

Bilag: [Link](#)

\$20-

spørgsmål: [Link](#)

Udvalgs-

spørgsmål: [Link](#)

Samråds-

spørgsmål: [Link](#)

## FORMAND NÆSTFORMAND



Michael Aastrup Jensen



Henrik Dahl

## OPGAVER OG ANSVAR

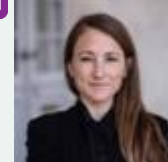
Dagsordenen for Det Udenrigspolitiske Nævns arbejde er meget bred. Nævnet beskæftiger sig med alle emner, der er knyttet til udenrigspolitik og sikkerhedspolitik, og Det Udenrigspolitiske Nævns fornemmeste opgave er at rådgive regeringen i udenrigspolitiske og sikkerhedspolitiske spørgsmål.

## MINISTER



Lars Løkke Rasmussen

## S. RÅDGIVERE



Karen Clement



Morten E.G. Jørgensen

## DEP. CHEF



Jeppe Tranholm-Mikkelsen

## MEDLEMMER AF UDVALGET



Jesper Petersen



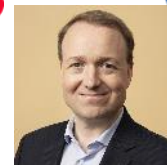
Astrid Kragh



Simon Kollerup



Rasmus Prehn



Michael Aastrup Jensen



Jeppe Søe



Inger Støjberg



Peter Skaarup



Henrik Dahl



Alex Vanopslagh



Helle Bonnesen



Pia Olsen Dyhr



Karsten Hønge



Trine Pertou Mach



Aki-Matilda Høegh-Dam



Aaja Chemnitz



Anna Falkenberg

## VIGTIGE LINKS

Om udvalget: [Link](#)

Kalender: [Link](#)

Rejser: [Link](#)

Nyheder: [Link](#)

Dokumenter: [Link](#)

TV: [Link](#)

Bilag: [Link](#)

§20-

spørgsmål: [Link](#)

# UDENRIGSUDVALGET

\*Billeder af folketingsmedlemmer tilhører Folketinget og er taget af fotografene Marie Hald og Steen Brogaard.

## FORMAND NÆSTFORMAND



Lise Bech



Per Husted

## OPGAVER OG ANSVAR

Udvalget beskæftiger sig med alle emner, der er knyttet til udenrigspolitik og sikkerhedspolitik, og dansk udviklingsbistand har ofte en fremstående plads i udvalgets arbejde.

## MINISTER S. RÅDGIVER DEP. CHEF



Dan Jørgensen



Lars Wernblad  
Hansen



Jeppe Tranholm-  
Mikkelsen

## RØDE ORDFØRERE



Trine Pertou  
Mach



Sascha Faxø



Karsten Hønge



Christian Friis-  
Bach

## REGERINGSORDFØRERE



Jesper  
Petersen



Jeppe Søe



Michael  
Aastrup Jensen

## BLÅ ORDFØRERE



Alex  
Ahrendtsen



Charlotte Munch



Helle  
Bonnesen



Henrik Dahl

## ØVRIGE MEDLEMMER AF UDVALGET



Flemming M.  
Mortensen



Astrid Krag



Per Husted



Birgitte Vind



Mogens Jensen



Rasmus Prehn



Gunvor Wibroe



Louise Elholm



Peter Juel-  
Jensen



Kim Valentin



Karin Liltorp



Lise Bech



Carsten Bach



Marianne Bigum



Søren  
Søndergaard



Jon Stephensen



Kim Edberg  
Andersen



Mette  
Abildgaard

## VIGTIGE LINKS

Om udvalget: [Link](#)

Kalender: [Link](#)

TV: [Link](#)

Rejser: [Link](#)

Baggrunds-  
materialer: [Link](#)

Nyheder: [Link](#)

Kontakt: [Link](#)

Dokumenter: [Link](#)

Dagsordener: [Link](#)

Lovforslag: [Link](#)

Beslutnings-  
forslag: [Link](#)

Forespørgsler: [Link](#)

Redegørelser: [Link](#)

Bilag: [Link](#)

\$20-  
spørgsmål: [Link](#)

Udvalgs-  
spørgsmål: [Link](#)

Samråds-  
spørgsmål: [Link](#)

spørgsmål: [Link](#)

spørgsmål: [Link](#)

spørgsmål: [Link](#)

# UDLÆNDINGE- OG INTEGRATIONSUDVALGET

\*Billeder af folketingsmedlemmer tilhører Folketinget og er taget af fotografene Marie Hald og Steen Brogaard.

## FORMAND



Thomas Skriversen

## OPGAVER OG ANSVAR

Udvalget arbejder med en lang række emner inden for asyl- og flygtningeområdet, udlændinge og integration. Det kan f.eks. være asylansøgere vilkår, reglerne for ophold i Danmark, f.eks. familiesammenføring, humanitært ophold og udenlandske studerendes og arbejdstageres muligheder for ophold i Danmark, integration af flygtninge og indvandrere og forebyggelse af radikalisering og ekstremisme.

## MINISTER S. RÅDGIVER DEP. CHEF



Kaare Dybvad



Jens Christiansen



Pernille Breinholdt Mikkelsen

## RØDE ORDFØRERE



Rosa Lund



Helene Brydenscholt



Carl Valentin

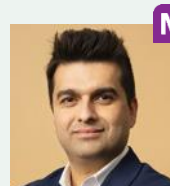


Zenia Stampe

## REGERINGSORDFØRERE



Frederik Vad



Mohammad Rona



Torsten Schack Pedersen

## BLÅ ORDFØRERE



Pia Kjærsgaard



Peter Skaarup



Brigitte Jerkel



Steffen Larsen

## ØVRIGE MEDLEMMER AF UDVALGET



Bjørn Brandenburg



Louise Mehnke



Malte Larsen



Rasmus Stoklund



Thomas Jensen



Gunvor Wibroe



Preben Bang Henriksen



Erling Bonnesen



Heidi Bank



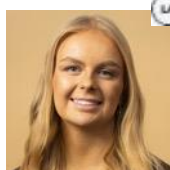
Nanna Godtfredsen



Inger Støjberg



Mikkel Bjørn



Helena Artmann Andresen



Anne Valentina Berthelsen



Karina Lorentzen



Aki-Matilda Høegh-Dam



Kim Edberg Andersen



Per Larsen

## VIGTIGE LINKS

- Om udvalget: [Link](#)
- Kalender: [Link](#)
- TV: [Link](#)
- Rejser: [Link](#)
- Baggrunds-materialer: [Link](#)
- Nyheder: [Link](#)
- Kontakt: [Link](#)
- Dokumenter: [Link](#)
- Dagsordener: [Link](#)
- Lovforslag: [Link](#)
- Beslutnings-forslag: [Link](#)
- Forespørgsler: [Link](#)
- Redegørelser: [Link](#)
- Bilag: [Link](#)
- \$20-spørgsmål: [Link](#)
- Udvalgs-spørgsmål: [Link](#)
- Samråds-spørgsmål: [Link](#)

# UDVALGET FOR DIGITALISERING OG IT

\*Billeder af folketingsmedlemmer tilhører Folketinget og er taget af fotografene Marie Hald og Steen Brogaard.

## FORMAND NÆSTFORMAND



Lisbeth Bech-Nielsen



Jeppe Søe

## OPGAVER OG ANSVAR

Udvalget for Digitalisering og It beskæftiger sig med alle emner inden for it og digitalisering i den offentlige og private sektor, herunder it-modernisering, anvendelse af kunstig intelligens og it-sikkerhed. Udvalget har i sit arbejde fokus på borgernes rettigheder og retssikkerhed, databeskyttelse samt dataetiske problemstillinger. Derudover beskæftiger udvalget sig med de af Folketinget prioriterede EU-sager inden for udvalgets sagsområde.

## MINISTER



Marie Bjerre

## S. RÅDGIVER



Annemette Moesgaard

## DEP. CHEF

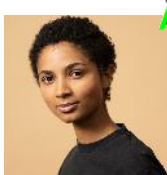


Sophus Garfiel

## RØDE ORDFØRERE



Rosa Lund



Christina Olumeko

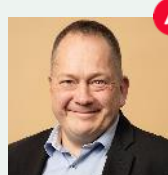


Lisbeth Bech-Nielsen



Stinus Lindgren

## REGERINGSORDFØRERE



Malte Larsen



Jeppe Søe



Christoffer Melson

## BLÅ ORDFØRERE



Peter Kofod



Betina Kastbjerg



Dina Raabjerg



Alexander Ryle

## ØVRIGE MEDLEMMER AF UDVALGET



Birgitte Vind



Ida Auken



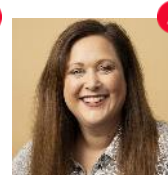
Tanja Larsson



Kris Jensen Skriver



Per Husted



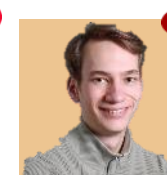
Sara Emil Baaring



Simon Kollerup



Thomas Skriver Jensen



Mads Olsen



Kisten Normann Andersen



Louise Elholm



Preben Bang Henriksen



Anna Falkenberg



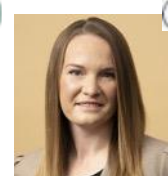
Lars Arne Christensen



Dennis Flydtkjær



Lise Bertelsen



Sandra Skalvig



Kim Edberg Andersen

## VIGTIGE LINKS

Om udvalget: [Link](#)

Kalender: [Link](#)

TV: [Link](#)

Rejser: [Link](#)

Baggrunds-

materialer: [Link](#)

Nyheder: [Link](#)

Kontakt: [Link](#)

Dokumenter: [Link](#)

Dagsordener: [Link](#)

Lovforslag: [Link](#)

Beslutnings-

forslag: [Link](#)

Forespørgsler: [Link](#)

Redegørelser: [Link](#)

Bilag: [Link](#)

\$20-

spørgsmål: [Link](#)

Udvalgs-

spørgsmål: [Link](#)

Samråds-

spørgsmål: [Link](#)

# UDVALGET FOR FORRETNINGSORDENEN

\*Billeder af folketingsmedlemmer tilhører Folketinget og er taget af fotografierne Marie Hald og Steen Brogaard.

## FORMAND NÆSTFORMAND



Søren Gade



Leif Lahn

## OPGAVER OG ANSVAR

Udvalget beskæftiger sig primært med grundloven, herunder ministeransvar og folketingsmedlemmers retlige immunitet, Folketingets forretningsorden, herunder Folketingets budget og administration, reguleringen af den statslige revision samt formandens, ministres og statsrevisorers bierhverv. Udvalget består af Folketingets Præsidium plus 16 andre folketingsmedlemmer.

## MINISTER



Mette Frederiksen

## S. RÅDGIVERE



Nana Zarthine Christensen



Peter Strauss Jørgensen

## DEP. CHEF



Barbara Bertelsen

## ØVRIGE MEDLEMMER AF UDVALGET



Rasmus Horn Langhoff



Benny Engelbrecht



Rasmus Stoklund



Jens Joel



Lea Wermelin



Mogens Jensen



Lars Christian Lilleholt



Torsten Schack Pedersen



Jeppe Søe



Henrik Frandsen



Karina Adsbøl



Peter Skaarup



Lise Bech



Karsten Hønge



Karina Lorentzen Dehnhardt



Ole Birk Olesen



Mai Mercado



Trine Pertou Mach



Helene Lillendahl Brydensholt

## VIGTIGE LINKS

Om udvalget: [Link](#)  
Kalender: [Link](#)  
TV: [Link](#)  
Rejser: [Link](#)  
Baggrunds-  
materialer: [Link](#)  
Nyheder: [Link](#)  
Kontakt: [Link](#)  
Dokumenter: [Link](#)  
Dagsordener: [Link](#)  
Lovforslag: [Link](#)

Beslutnings-  
forslag: [Link](#)  
Forespørgsler: [Link](#)  
Redegørelser: [Link](#)  
Bilag: [Link](#)  
§20-  
spørgsmål: [Link](#)  
Udvalgs-  
spørgsmål: [Link](#)  
Samråds-  
spørgsmål: [Link](#)

# UDVALGET FOR LANDDISTRIKTER OG ØER

\*Billeder af folketingsmedlemmer tilhører Folketinget og er taget af fotografene Marie Hald og Steen Brogaard.

## FORMAND NÆSTFORMAND



Sussie Jessen



Kris Jensen  
Skriver

## OPGAVER OG ANSVAR

Udvalget for Landdistrikter og Øer arbejder med landdistrikter og mindre øers vilkår og udvikling samt rammerne for den fysiske udvikling og planlægning i et område. Dette omfatter at arbejde med udfordringer som belåning af ejendomme, arbejdspladser, tilflytning, planloven og andre vigtige forhold, der har betydning for landdistrikterne.

## MINISTER S. RÅDGIVER DEP. CHEF



Morten Dahlin



Jens Husted

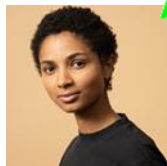


Christian Dons  
Christensen

## RØDE ORDFØRERE



Jette Gotlieb



Christina  
Olumeko



Karina  
Lorentzen



Zenia Stampe

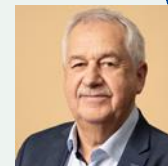
## REGERINGSORDFØRERE



Kasper Roug



Henrik  
Frandsen



Hans Christian  
Schmidt

## BLÅ ORDFØRERE



Jens Meilvang



Sussie Jessen



Mai Mercado  
(midlertidig  
pga. EP)



Uden ordfører

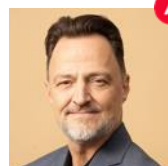
## ØVRIGE MEDLEMMER AF UDVALGET



Birgitte Vind



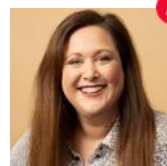
Anders  
Kronborg



Kim Aas



Per Husted



Sara Emil  
Baaring



Simon Kollerup



Lea Wermelin



Erling  
Bonnesen



Peter Juel-  
Jensen



Anni  
Matthiesen



Charlotte Bagge  
Hansen



Inger Støjberg



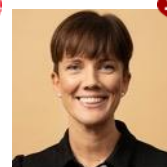
Carsten Bach



Lise Berthelsen



Mikkel Bjørn



Theresa Berg  
Andersen



Charlotte  
Broman Mølbæk



Kim Edberg  
Andersen

## VIGTIGE LINKS

Om udvalget: [Link](#)

Kalender: [Link](#)

TV: [Link](#)

Rejser: [Link](#)

Baggrunds-  
materialer: [Link](#)

Nyheder: [Link](#)

Kontakt: [Link](#)

Dokumenter: [Link](#)

Dagsordener: [Link](#)

Lovforslag: [Link](#)

Beslutnings-  
forslag: [Link](#)

Forespørgsler: [Link](#)

Redegørelser: [Link](#)

Bilag: [Link](#)

\$20-  
spørgsmål: [Link](#)

Udvalgs-  
spørgsmål: [Link](#)

Samråds-  
spørgsmål: [Link](#)

spørgsmål: [Link](#)

spørgsmål: [Link](#)

spørgsmål: [Link](#)



# UDVALGET FOR SMÅØER

\*Billeder af folketingsmedlemmer tilhører Folketinget og er taget af fotografene Marie Hald og Steen Brogaard.

## FORMAND NÆSTFORMAND



Kasper Roug



Niels Flemming Hansen

## OPGAVER OG ANSVAR

Udvalget for Småøer bliver nedsat af Udvalget for Landdistrikter og Øer. Udvalget for Småøer består af 12 medlemmer, som også er medlemmer af Udvalget for Landdistrikter og Øer, og har samme formand og næstformand.

Udvalget for Småøer er et slags underudvalg med særlig fokus på småøerne. Spørgsmål og samrådsspørgsmål bliver stillet via Udvalget for Landdistrikter og Øer og opgøres ikke særskilt.

## MINISTER S. RÅDGIVER DEP. CHEF



Morten Dahlin



Jens Husted

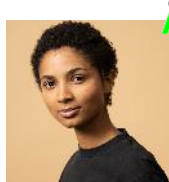


Christian Dons Christensen

## RØDE ORDFØRERE



Jette Gottlieb



Christina Olumeko



Karina Lorentzen Dehnhardt



Zenia Stampe

## REGERINGSORDFØRERE



Kasper Roug



Henrik Frandsen



Hans Christian Schmidt

## BLÅ ORDFØRERE



Ingen ordfører



Sussie Jessen



Niels Flemming Hansen

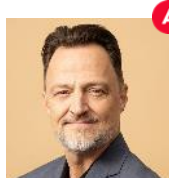


Jens Meilvang

## ØVRIGE MEDLEMMER AF UDVALGET



Anders Kronborg



Kim Aas



Kris Jensen Skriver



Peter Juel-Jensen



Erling Bonnesen

## VIGTIGE LINKS

Om udvalget: [Link](#)

Rejser: [Link](#)

Kalender: [Link](#)

Nyheder: [Link](#)

TV: [Link](#)

Kontakt: [Link](#)

# UDVALGET TIL VALGS PRØVELSE

\*Billeder af folketingsmedlemmer tilhører Folketinget og er taget af fotografene Marie Hald og Steen Brogaard.

## FORMAND NÆSTFORMAND



Peter Juel-Jensen



Kirsten Normann Andersen

## OPGAVER OG ANSVAR

Den primære opgave for Udvalget til Valgs Prøvelse er at udarbejde indstillinger til Folketinget om at godkende stedfortrædere for folketingsmedlemmer. Udvalget har også nogle opgaver efter valg og folkeafstemninger eller i øvrigt, hvis der opstår spørgsmål om medlemmers valgbarhed.

## MINISTER



Sophie Løhde

## S. RÅDGIVER



Thomas Bille Winkel

## DEP. CHEF



Svend Særkjær

## MEDLEMMER AF UDVALGET



Anders Kronborg



Birgitte Vind



Rasmus Stoklund



Mogens Jensen



Rasmus Horn Langhoff



Trine Bramsen



Lars Christian Lilleholt



Hans Kristian Skibby



Kenneth Fredslund Petersen



Ole Birk Olesen



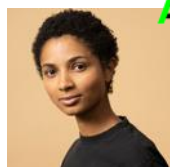
Mai Mercado



Pia Kjærsgaard



Rosa Lund



Christina Olumeko



Jeppe Søe

## VIGTIGE LINKS

Om udvalget: [Link](#)

Kalender: [Link](#)

Rejser: [Link](#)

Nyheder: [Link](#)

Kontakt: [Link](#)

Dokumenter: [Link](#)

Dagsordener: [Link](#)

Beslutnings-

forslag: [Link](#)

Bilag: [Link](#)

§20-

spørgsmål: [Link](#)

Udvalgs-

spørgsmål: [Link](#)

# UDVALGET VEDRØRENDE DET ETISKE RÅD

\*Billeder af folketingsmedlemmer tilhører Folketinget og er taget af fotografene Marie Hald og Steen Brogaard.

## FORMAND



Flemming Møller  
Mortensen

## NÆSTFORMAND



Jeppe Søe

## OPGAVER OG ANSVAR

Udvalget vedrørende Det Ethiske Råd er nedsat i henhold til § 7, stk. 1, i lov om Det Ethiske Råd.

Udvalget har disse 3 hovedopgaver:

- Udvalget skal udpege 9 medlemmer af Det Ethiske Råd, herunder indstille, hvem der skal være formand
- Udvalget skal løbende følge arbejdet i Det Ethiske råd ved fælles møder og lign.
- Udvalget kan bede Det Ethiske Råd om at behandle nærmere angivne emner på rådets område

## MINISTER



Sophie Løhde

## S. RÅDGIVER



Thomas Bille  
Winkel

## DEP. CHEF



Svend Særkjær

## MEDLEMMER AF UDVALGET



Thomas  
Monberg



Rasmus Horn  
Langhoff



Heidi Bank



Sussie Jessen



Marlene  
Harpsøe



Kirsten Normann  
Andersen



Rosa Lund

## VIGTIGE LINKS

Om udvalget: [Link](#)

Kalender: [Link](#)

Nyheder: [Link](#)

Dokumenter: [Link](#)

Rejser: [Link](#)

TV: [Link](#)

Kontakt: [Link](#)

Bilag: [Link](#)

Udvalgs-

spørgsmål: [Link](#)

Samråds-

spørgsmål: [Link](#)

# UDVALGET VEDRØRENDE EFTERRETNINGSTJENESTERNE

\*Billeder af folketingsmedlemmer tilhører Folketinget og er taget af fotografene Marie Hald og Steen Brogaard.

## OPGAVER OG ANSVAR

Udvalget har til formål at have indseende med Forsvarets Efterretningstjeneste (FE) og Politiets Efterretningstjeneste (PET). Udvalget fungerer anderledes end andre udvalg, fordi det beskæftiger sig med efterretningsforhold. Udvalget vedrørende Efterretningstjenesterne skal orienteres, før regeringen udsteder retningslinjer for efterretningstjenesternes virksomhed.

## MINISTER



Peter  
Hummelgaard

## S. RÅDGIVERE



Michael  
Johnson



Barbara Marie  
Herzog

## DEP. CHEF



Johan Kristian  
Legarth

## FORMAND



Jens Henrik  
Thulesen Dahl

## NÆSTFORMAND



Bjørn  
Brandenburg

## MEDLEMMER AF UDVALGET



Preben Bang  
Henriksen



Tobias Grotkjær  
Elstrøm



Karina Lorentzen  
Dehnhardt

## VIGTIGE LINKS

Om udvalget: [Link](#)

Nyheder: [Link](#)

# UNDERUDVALGET UNDER UDVALGET FOR FORRETNINGSORDENEN

## OPGAVER OG ANSVAR

Underudvalget består af 1 medlem fra hver folketingsgruppe, der sidder i Udvalget for Forretningsordenen, og af observatørerne i samme udvalg fra Folketingets øvrige folketingsgrupper. I praksis betyder det 1 medlem fra hvert af Folketingets partier bortset fra de grønlandske og færøske. At underudvalget er permanent, betyder, at det nedsættes for et folketingsår ad gangen lige som de almindelige stående udvalg i Folketinget og altså ikke blot udpeges til behandling af hver enkelt sag.

## MINISTER



**Mette Frederiksen**

## S. RÅDGIVERE



**Nana Zarthine Christensen**



**Peter Strauss Jørgensen**



**Barbara Bertelsen**

## DEP. CHEF

## MEDLEMMER AF UDVALGET



**Christian Rabjerg Madsen**



**Lars Christian Lilleholt**



**Henrik Frandsen**



**Peter Skaarup**



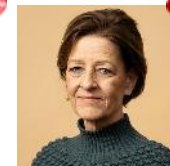
**Ole Birk Olesen**



**Mai Mercado**



**Peter Kofod**



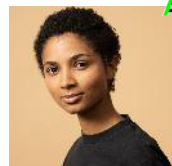
**Kirsten Normann Andersen**



**Peder Hvelplund**



**Samira Nawa**



**Christina Olumeko**



**Kim Edberg Andersen**

## VIGTIGE LINKS

Om udvalget: [Link](#)

Kalender: [Link](#)

Dokumenter: [Link](#)

Bilag: [Link](#)

Udvalgs-

spørgsmål: [Link](#)

# ÆLDREUDVALGET

\*Billeder af folketingsmedlemmer tilhører Folketinget og er taget af fotografene Marie Hald og Steen Brogaard.

## FORMAND NÆSTFORMAND



Kirsten  
Normann  
Andersen



Marlene  
Harpsøe

## OPGAVER OG ANSVAR

Ældreudvalget beskæftiger sig med sager vedrørende ældreområdet, hjælp og støtte m.v. til ældre, plejehjem og beskyttede boliger. Derudover dækker Ældreudvalgets sagsområder også demens- og pårørendeområdet samt udfordringer og spørgsmål vedr. ensomhed.

## MINISTER S. RÅDGIVER DEP. CHEF



Mette  
Kierkgaard



Troels Yde  
Toftdahl



Jens Strunge  
Bonde

## RØDE ORDFØRERE



Runa Friis  
Hansen  
(Stedfortræder)



Helene  
Liliendahl  
Brydenscholt



Kirsten  
Normann  
Andersen



Lotte Rod

## REGERINGSORDFØRERE



Louise Mehnke



Rosa Eriksen



Hans Chr.  
Schmidt

## BLÅ ORDFØRERE



Pia Kjærsgaard



Marlene  
Harpsøe



Mette  
Abildgaard



Pernille  
Vermund

## ØVRIGE MEDLEMMER AF UDVALGET



Birgitte Vind



Camilla Fabricius



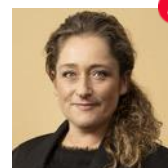
Gunvor Wibroe



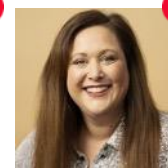
Matilde  
Powers



Theis Kylling  
Hommeltoft



Maria Durhuus



Sara Emil  
Baaring



Thomas Jensen



Anni Matthiesen



Preben Bang  
Henriksen



Erling Bonnesen



Monika Rubin



Karina Adsbøl



Pernille  
Vermund



Birgitte  
Klitskov Jerkel



Theresa Berg  
Andersen



Charlotte  
Broman Mølbæk



Kim Edberg  
Andersen

## VIGTIGE LINKS

Om udvalget: [Link](#)

Kalender: [Link](#)

TV: [Link](#)

Rejser: [Link](#)

Baggrunds-  
materialer: [Link](#)

Nyheder: [Link](#)

Kontakt: [Link](#)

Dokumenter: [Link](#)

Dagsordener: [Link](#)

Lovforslag: [Link](#)

Beslutnings-  
forslag: [Link](#)

Forespørgsler: [Link](#)

Redegørelser: [Link](#)

Bilag: [Link](#)

§20-  
spørgsmål: [Link](#)

Udvalgs-  
spørgsmål: [Link](#)

Samråds-  
spørgsmål: [Link](#)

spørgsmål: [Link](#)

spørgsmål: [Link](#)

spørgsmål: [Link](#)

## FORMAND



Peter Juel-Jensen

## NÆSTFORMAND



Maria Durhuus

## OPGAVER OG ANSVAR

§ 71-tilsynet fører tilsyn med administrativt frihedsberøvede personer, dvs. bl.a. tvangsindlagte psykiatriske patienter, tvangsanbragte børn og demente, der bliver tilbageholdt på et plejehjem. Forholdene for disse personer er et centralt emne for arbejdet i tilsynet.

## MINISTER S. RÅDGIVER DEP. CHEF



Pernille  
Rosenkrantz-Theil



Marie Borum



Jens Strunge  
Bonde

## MEDLEMMER AF UDVALGET



Camilla  
Fabricius



Rasmus Horn  
Langhoff



Nanna  
Gottfredsen



Jens Henrik  
Thulesen Dahl



Louise Brown



Theresa Berg  
Andersen



Stinus Lindgren

## VIGTIGE LINKS

Om udvalget: [Link](#)

Kalender: [Link](#)

Nyheder: [Link](#)

Dokumenter: [Link](#)

Kontakt: [Link](#)

Bilag: [Link](#)

Dagsordener: [Link](#)

Udvalgs-

spørgsmål: [Link](#)

Samråds-

spørgsmål: [Link](#)