

TRANSPORTUDVALGET

*Billeder af folketingsmedlemmer tilhører Folketinget og er taget af fotografjerne Marie Hald og Steen Brogaard.

FORMAND NÆSTFORMAND



Rasmus Prehn



Jens Meilvang

OPGAVER OG ANSVAR

Transportudvalgets arbejdsområde er vidtrækkende og omfatter en bred vifte af emner inden for transport- og færdselsområdet. Eksempler på emner er erhvervstransport, kollektiv transport, jernbaneinfrastruktur, vejinfrastruktur samt færdselsret, vejtransport og trængsel. Emnerne dækker over en lang række transportformer såsom bus, tog, taxi, lastbil, færge og fly. Derudover beskæftiger udvalget sig med sager vedr. administration af statens kontorejendomme og bygninger.

MINISTER S. RÅDGIVER DEP. CHEF



Thomas Danielsen



Frederik Leisner

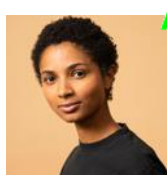


Jacob Heinsen

RØDE ORDFØRERE



Jette Gottlieb



Christina Olumeko



Sofie Lippert



Stinus Lindgreen

REGERINGSORDFØRERE



Thomas Jensen



Peter Have



Peter Juel-Jensen

BLÅ ORDFØRERE



Nick Zimmermann



Kenneth Fredslund Petersen



Mai Mercado
(midlertidig pga. EP)



Jens Meilvang

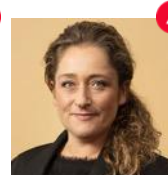
ØVRIGE MEDLEMMER AF UDVALGET



Jens Joel



Malte Larsen



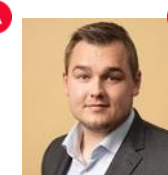
Maria Durhuus



Mette Reissmann



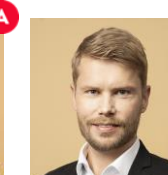
Thomas Monberg



Thomas Skriver



Trine Bramsen



Christoffer Melson



Hans Christian Schmidt



Louise Elholm



Charlotte Bagge Hansen



Sussie Jessen



Lars-Christian Brask



Mai Mercado



Brigitte Klitskov Jerkel



Kim Edberg Andersen



Torsten Gejl



Anne Valentina Berthelsen

VIGTIGE LINKS

Om udvalget: [Link](#)

Kalender: [Link](#)

TV: [Link](#)

Rejser: [Link](#)

Baggrunds-

materialer: [Link](#)

Nyheder: [Link](#)

Kontakt: [Link](#)

Dokumenter: [Link](#)

Dagsordener: [Link](#)

Lovforslag: [Link](#)

Beslutnings-

forslag: [Link](#)

Forespørgsler: [Link](#)

Redegørelser: [Link](#)

Bilag: [Link](#)

\$20-

spørgsmål: [Link](#)

Udvalgs-

spørgsmål: [Link](#)

Samråds-

spørgsmål: [Link](#)