

EPIDEMIUDVALGET

*Billeder af folketingsmedlemmer tilhører Folketinget og er taget af fotografene Marie Hald og Steen Brogaard.

FORMAND NÆSTFORMAND



Monika Rubin



Jens Henrik Thulesen Dahl

OPGAVER OG ANSVAR

Udvalgets skal udføre den parlamentariske kontrol med ministrenes anvendelse af visse bemyndigelsesbestemmelser i epidemiloven, jf. lovens §§ 9-11. Vedkommende minister kan alene fastsætte regler i medfør af en række af lovens bemyndigelsesbestemmelser, hvis indholdet af reglerne sammen med en indstilling fra Epidemikommissionen forinden er forelagt Epidemiudvalget, og et flertal i udvalget ikke har udtalt sig imod reglerens udstedelse.

MINISTER



Sophie Løhde

S. RÅDGIVER



Thomas Bille Winkel

DEP. CHEF



Svend Særkjær

RØDE ORDFØRERE



Runa Friis Hansen
(stedsfortræder)



Franciska Rosenkilde



Kirsten Normann



Stinus Lindgren

REGERINGSORDFØRERE



Flemming M. Mortensen



Monika Rubin



Christoffer Melson

BLÅ ORDFØRERE



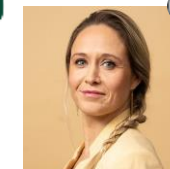
Alex Ahrendtsen



Jens Henrik Thulesen Dahl



Per Larsen



Louise Brown

ØVRIGE MEDLEMMER AF UDVALGET



Anders Kronborg



Camilla Fabricius



Frederik Vad



Maria Durhuus



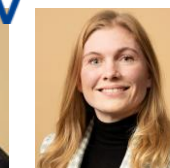
Rasmus Langhoff



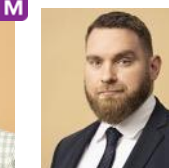
Torsten Shack



Hans Andersen



Rosa Eriksen



Steffen Larsen



Kim Edberg Andersen

Om udvalget: [Link](#)

Kalender: [Link](#)

TV: [Link](#)

Rejser: [Link](#)

Baggrunds-

materialer: [Link](#)

Nyheder: [Link](#)

Kontakt: [Link](#)

Dokumenter: [Link](#)

Dagsordener: [Link](#)

Lovforslag: [Link](#)

Beslutnings-

forslag: [Link](#)

Forespørgsler: [Link](#)

Redegørelser: [Link](#)

Bilag: [Link](#)

§20-

spørgsmål: [Link](#)

Udvalgs-

spørgsmål: [Link](#)

Samråds-

spørgsmål: [Link](#)