

# SOCIALISTISK FOLKEPARTI

Partiledelse

FORMAND NÆSTFORMAND NÆSTFORMAND LANDSISEKRETÆR



Pia Olsen Dyhr



Benjamin Boelsmand



Lise Müller



Jens Andersen

Ungdomsparti



Jesper Dyhrberg

## Øvrige organer

[Landsledelsen](#): Landsledelsen består af formanden, 10 medlemmer valgt i storkredsene og 16 medlemmer valgt af landsmødet. Landsledelsen er partiets højeste myndighed mellem landsmøderne og fastlægger hovedlinjerne i partiets politik, lægger overordnede rammer for partiets organisatoriske arbejde, fastsætter budget og medlemskontingent mv. Landsledelsen samles mindst 10 gange årligt. Landsledelsesmøderne er åbne for tilhørere. Dagsorden og mødested offentliggøres 7 dage før mødets afholdelse.

Grupperedelse i Folketinget



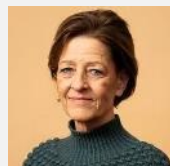
Pia Olsen Dyhr  
Formand for SF



Karina Lorentzen  
Grupperedelse



Signe Munk  
Politisk ordfører



Kirsten Normann Andersen  
Gruppenæstformand



Karsten Hønge  
Medlem af Folketingets Præsidium

## VIGTIGE LINKS

EP-medlemmer: [Link](#)

Folketingsgruppe: [Link](#)

Regioner: [Link](#)

Kommuner: [Link](#)

Medarbejdere: [Link](#) / [Link](#)

SF Ungdom: [Link](#)

Lokalformænd: [Link](#)

EP-kandidater: [Link](#)

Principprogram: [Link](#)

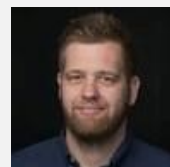
Politik: [Link](#)

Hjemmeside: [Link](#)

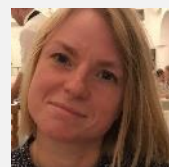
Centrale ansatte



Jens Andersen  
Landssekretær



Morten Aastrup  
Politisk økonomisk chef



Sigrid Rasmussen  
Pressechef



Christine Sidenius  
Rådgiver, Kira Marie Peter-Hansen

GRACE