

# SUNDHEDSUDVALGET

\*Billeder af folketingsmedlemmer tilhører Folketinget og er taget af fotografene Marie Hald og Steen Brogaard.

## FORMAND NÆSTFORMAND



Lars Arne Christensen



Matilde Powers

## OPGAVER OG ANSVAR

Udvalget beskæftiger sig med alle emner inden for sundhed, sygdomme og forebyggelse, herunder sygehusvæsenet, den primære sundhedssektor, patientrettigheder, tilsyn med sundhedsvæsenet, tilskud til behandling i praksissektoren, apoteksvirksomhed, lægemidler, etik og forskning på sundhedsområdet og misbrugsbehandling.

## MINISTER



Sophie Løhde

## S. RÅDGIVER



Thomas Bille Winkel

## DEP. CHEF



Svend Særkjær

## RØDE ORDFØRERE



Runa Friis Hansen  
(stedfortræder)



Helene Liliendahl Brydensholt



Kirsten Normann Andersen



Stinus Lindgren

## REGERINGSORDFØRERE



Flemming M. Mortensen



Monika Rubin



Christoffer Melson

## BLÅ ORDFØRERE



Mette Thiesen



Jens Henrik Thulesen Dahl



Per Larsen



Louise Brown

## ØVRIGE MEDLEMMER AF UDVALGET



Anders Kronborg



Birgitte Vind



Camilla Fabricius



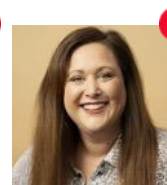
Maria Durhuus



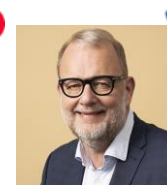
Tanja Larsson



Rasmus Horn Langhoff



Sara Emil Baaring



Lars Christian Lilleholt



Heidi Bank



Lars Arne Christensen



Nanna Gotfredsen



Marlene Harpsøe



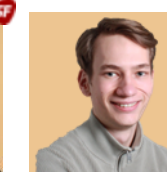
Helena Artmann Andresen



Lise Bertelsen



Anne Valentina Berthelsen



Mads Olsen



Kim Edberg Andersen

## VIGTIGE LINKS

Om udvalget: [Link](#)

Kalender: [Link](#)

TV: [Link](#)

Rejser: [Link](#)

Baggrunds-

materialer: [Link](#)

Nyheder: [Link](#)

Kontakt: [Link](#)

Dokumenter: [Link](#)

Dagsordener: [Link](#)

Lovforslag: [Link](#)

Beslutnings-

forslag: [Link](#)

Forespørgsler: [Link](#)

Redegørelser: [Link](#)

Bilag: [Link](#)

\$20-

spørgsmål: [Link](#)

Udvalgs-

spørgsmål: [Link](#)

Samråds-

spørgsmål: [Link](#)