

MINISTERIERNES ORGANISERING

OKTOBER 2023

GRACE
PUBLIC AFFAIRS
INTELLIGENCE STRATEGY INFLUENCE



Statsministeriets organisation



Ministeren

Departementschefen

Minister- og
ledelses-
sekretariat

Center for
Arbejdsmar-
kedspolitik

Center for
Arbejdsmiljø,
Pension og
Analyse

Center for
Arbejdsret,
International
& Jura

Center for
Økonomi og
Koncern



By-, Land- og Kirkeministeriet

● Ministeren

Minister for byer og landdistrikter, kirkeminister og minister for nordisk samarbejde Morten Dahlin

○ Departementet

Departementschef Christian Dons Christensen

○ Minister- og ledelsessekretariat

Anders Vestergaard Kaldan

Presse og kommunikation
ØU-sekretariat

○ Særlig rådgiver

Jens Husted

○ By og Land

Afdelingschef
Hans Peter Olsen

Plan og
landdistriktsudvikling
Lise Marie Buhl

Ministeriets økonomi og
styring
Janne Sønderby Hansen

○ Kirke

Afdelingschef
Lene Graakjær Lund

Folkekirkens
økonomi og bygninger
Klaus Kerrn-Jespersen

Folkekirkens og
ministeriets HR
Henrik Vagner

○ Jura

Retschef
Pernille Esdahl

Kirkeret og
tværgående jura
Katrine Gunnersø Søndergaard

Personregistrering
Lisbeth Melin Poulsen

Andre trossamfund
Jens-Christian Hedegaard Holm

○ Folkekirkens It

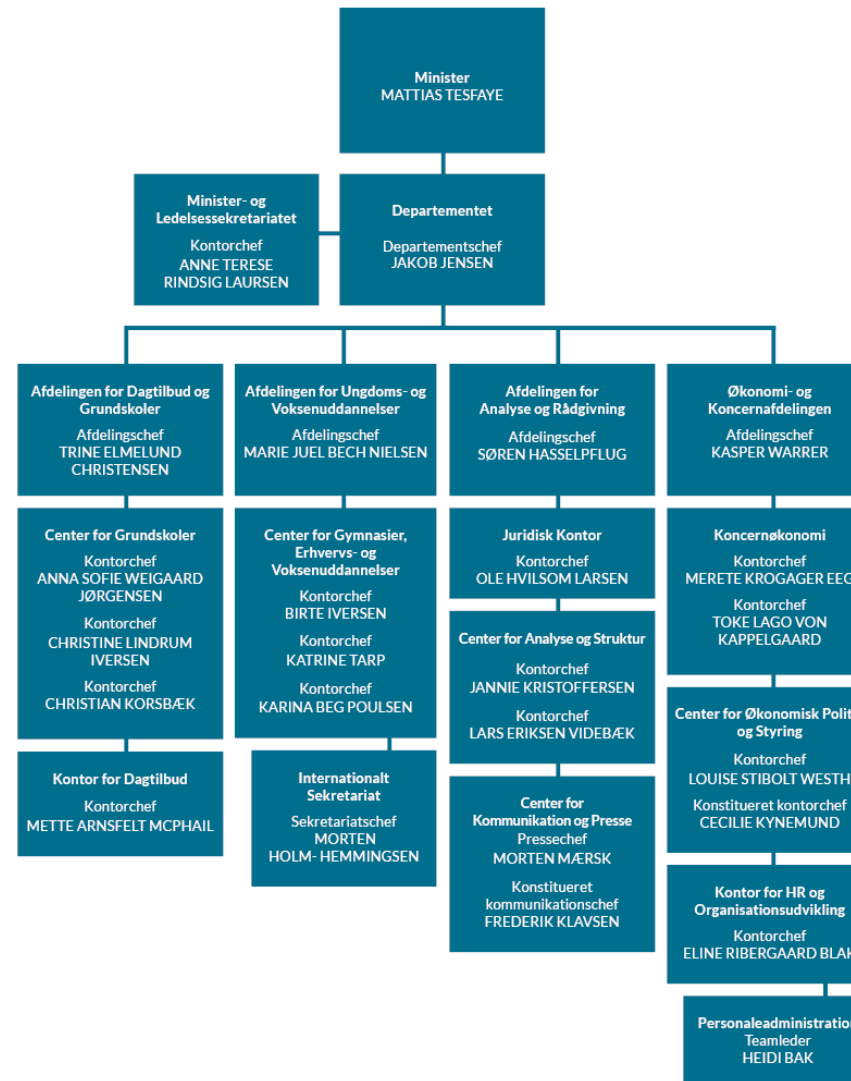
It- og digitaliseringschef
Morten Kildevang Jensen

Digitalisering
Sofie Navntoft Sønderkov

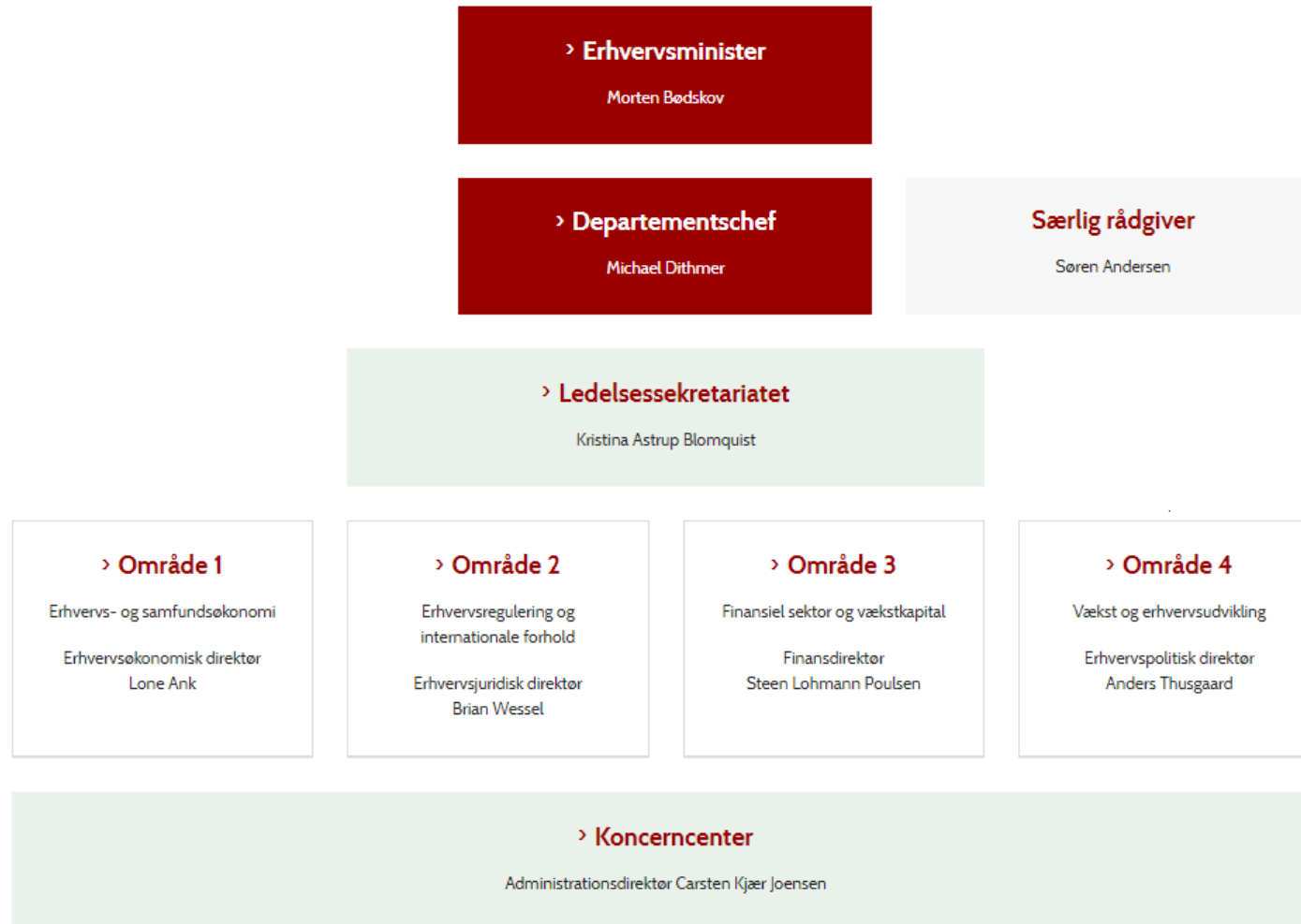
It-governance
Ulla B. Kristiansen

○ Plan- og Landdistriktsstyrelsen

Direktør Sigmund Lubanski







Finansministeriet
Departementschef Kent Harnisch

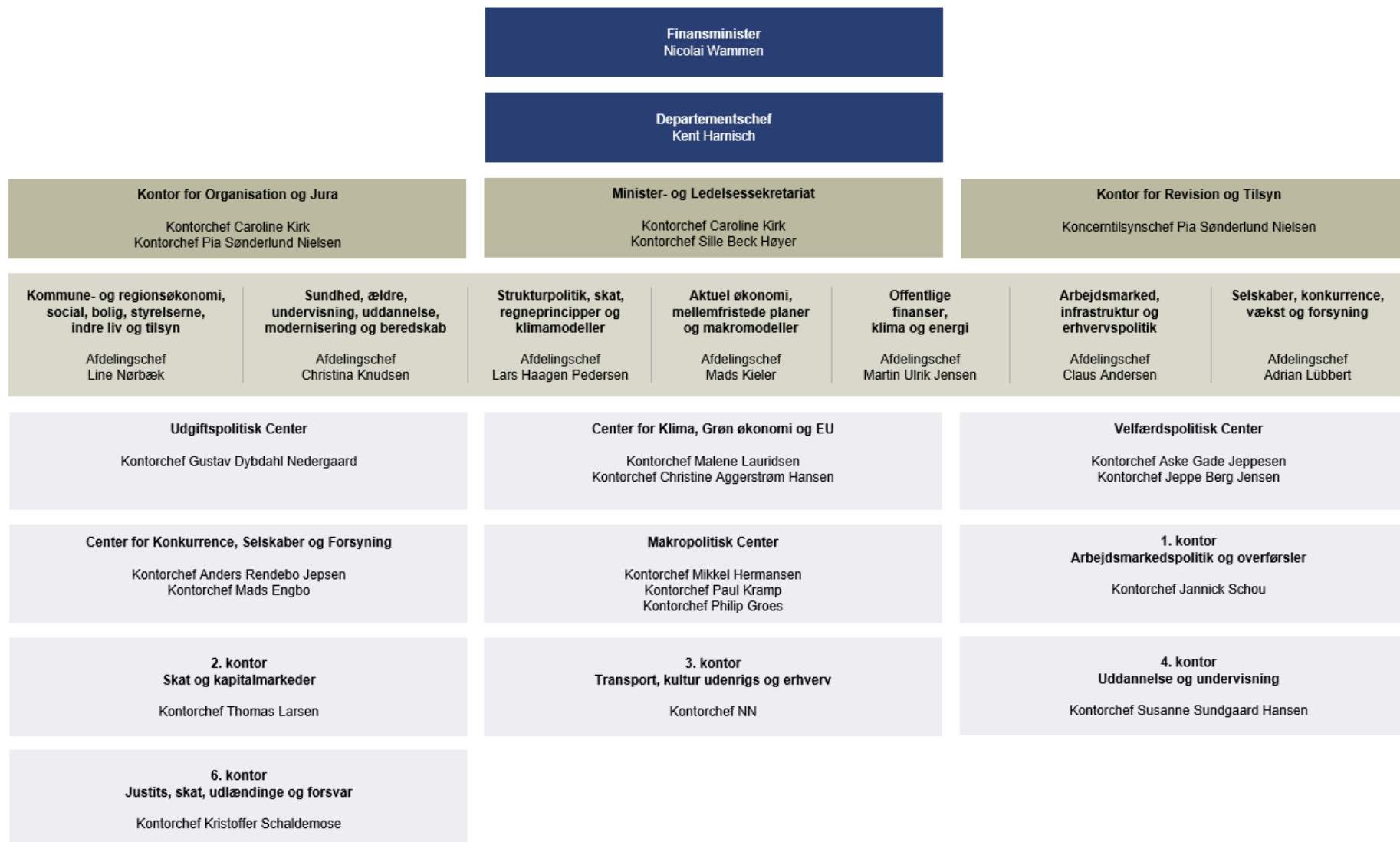
Økonomistyrelsen
Direktør Maria Schack Vindum

**Medarbejder- og
Kompetencestyrelsen**
Direktør Christian Liebing

Statens Administration
Direktør Trine Nielsen

Statens It
Direktør Michael Ørnø

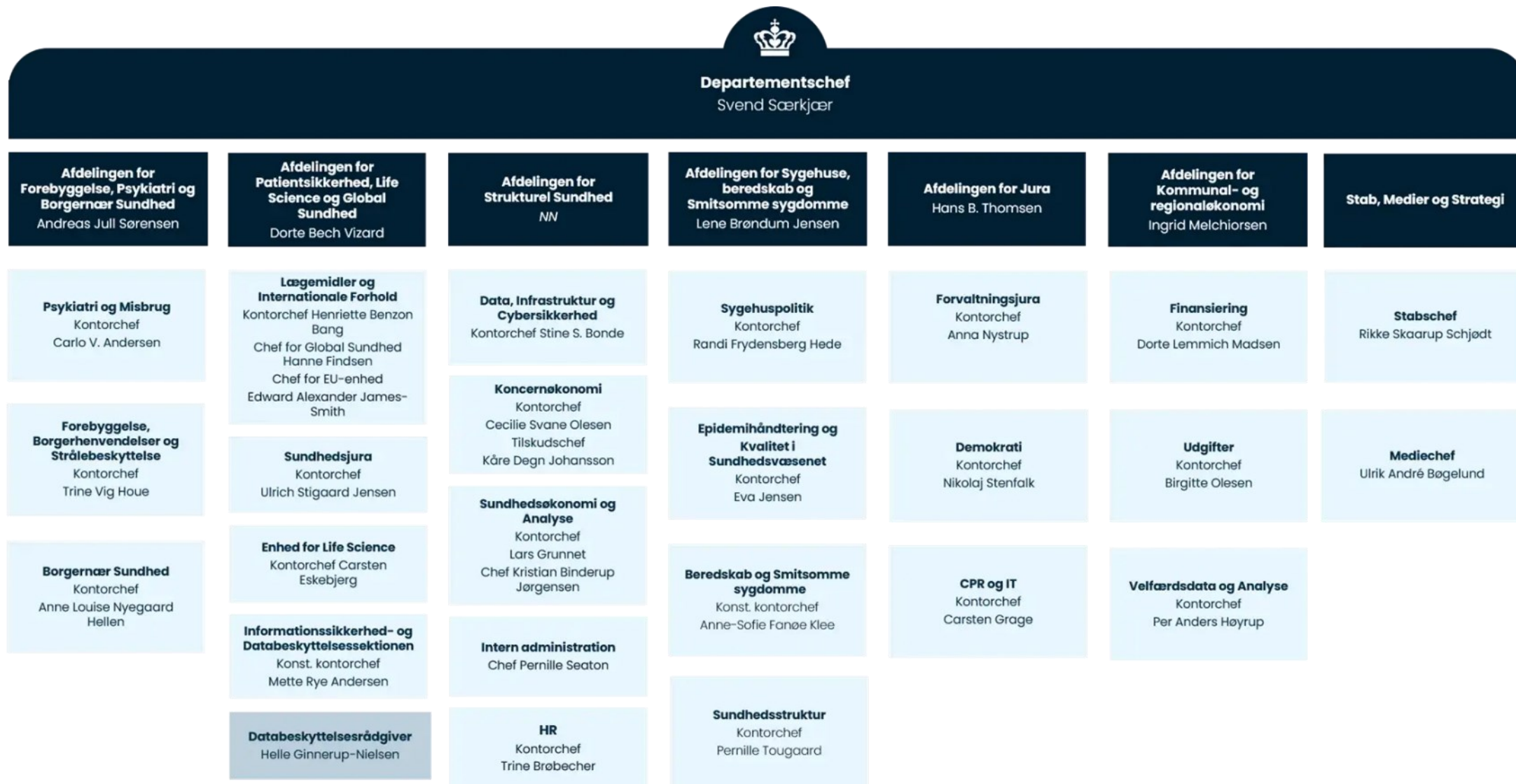
DREAM
Forskningschef Peter Stephensen

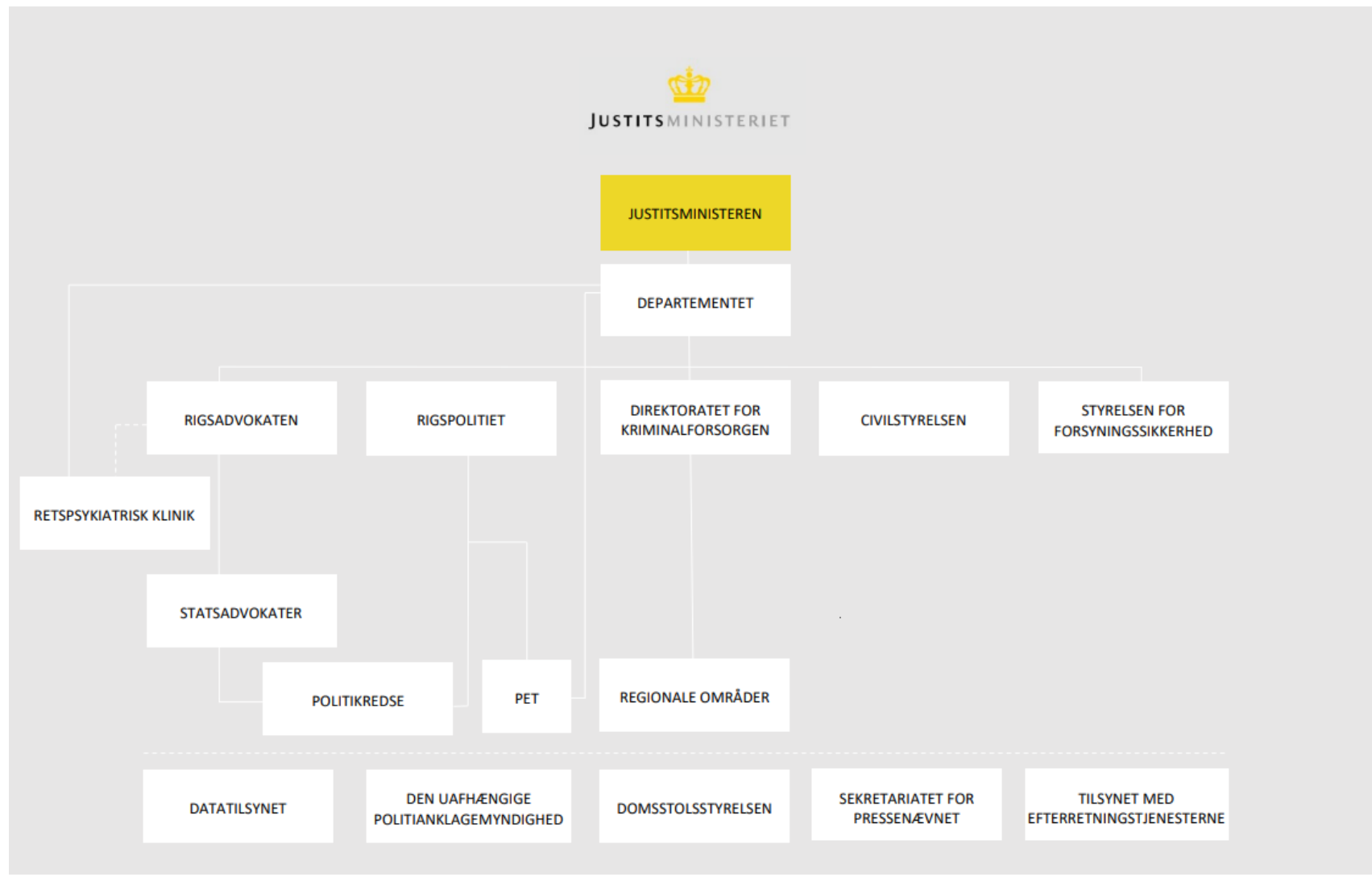


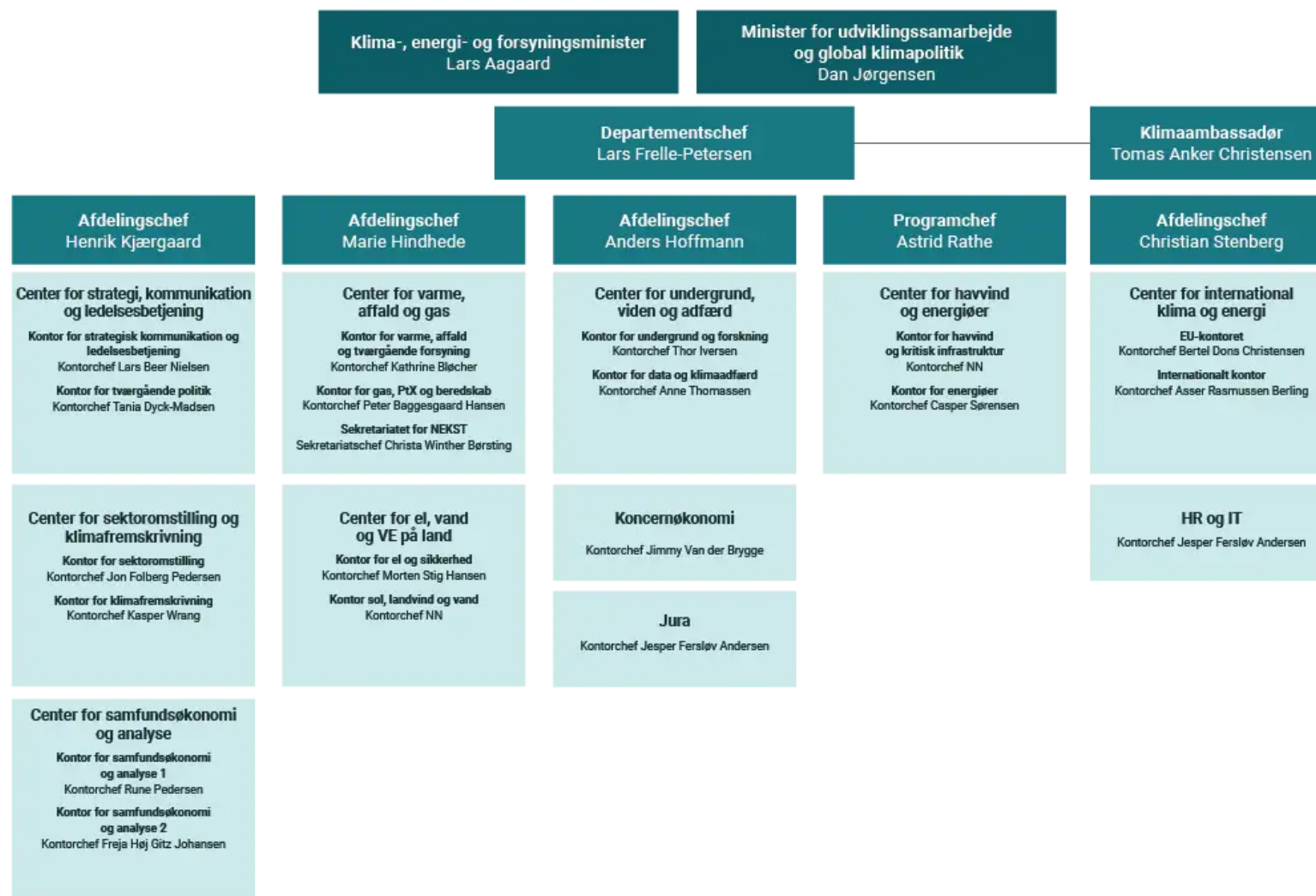


Organisationsdiagram for departementet i Fødevareministeriet

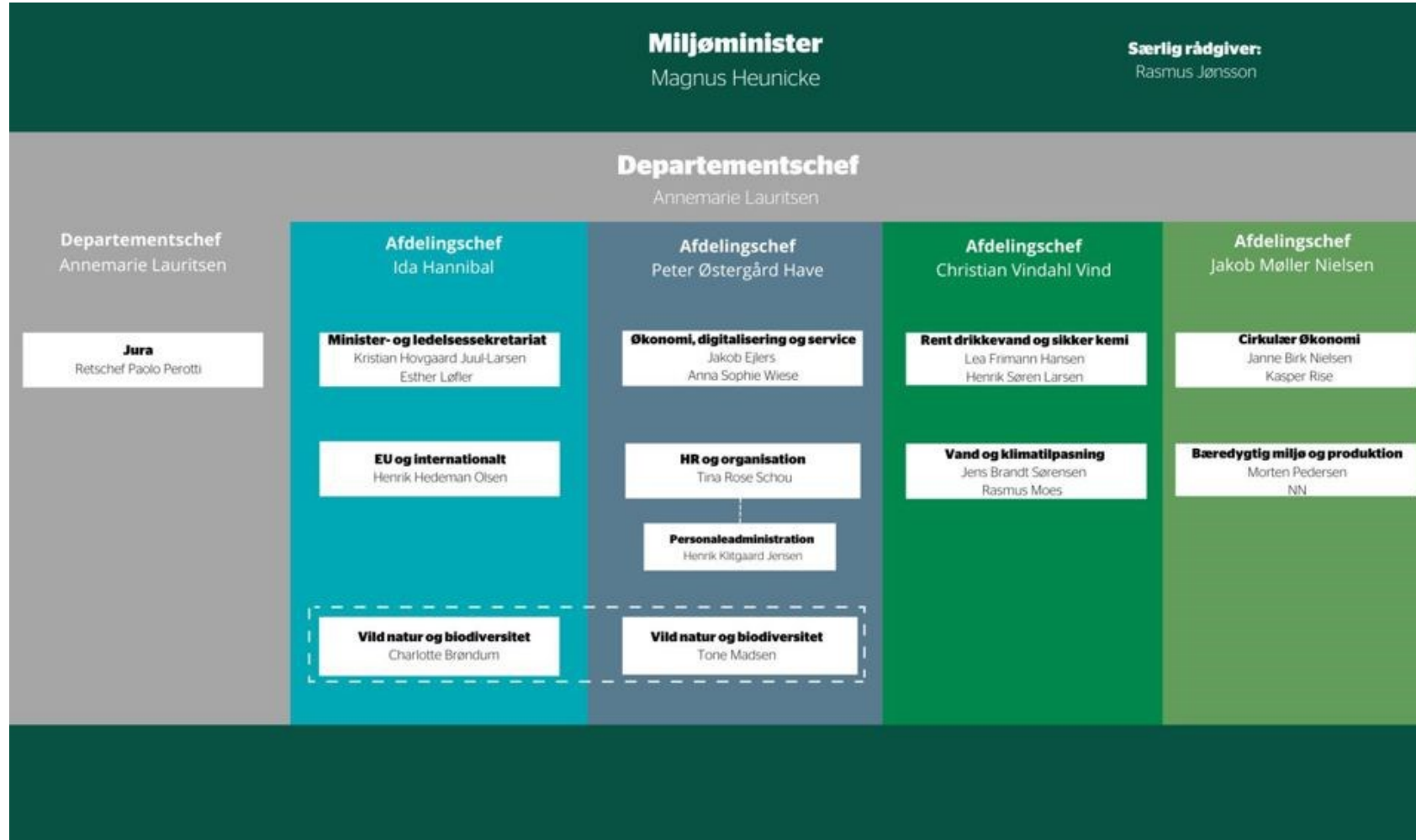




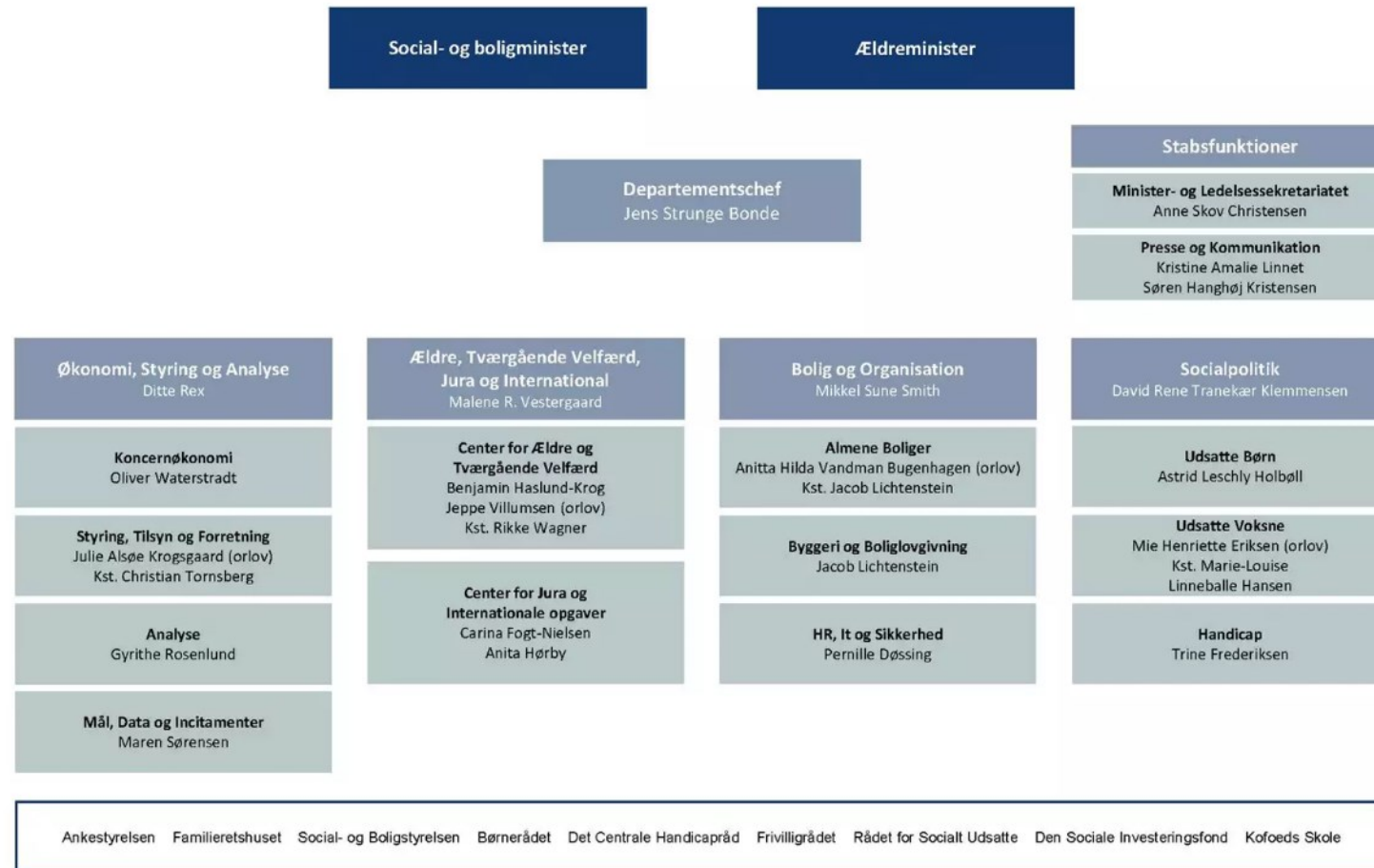


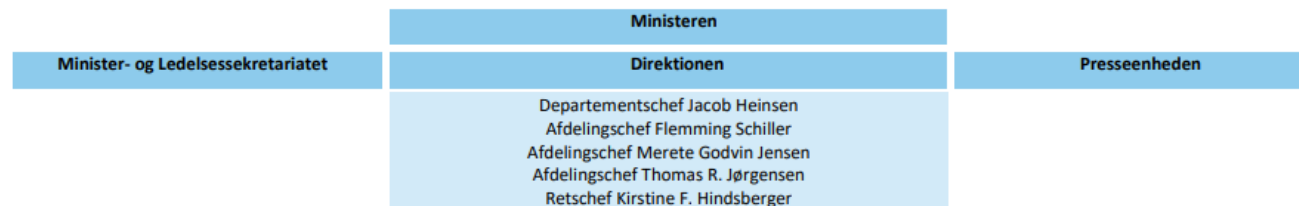












Færdselskontoret	Køretøjskontoret	Center for Klima og Analyse	Togkontoret	Kollektiv Trafikkontoret	Bane- og Luftfartskontoret	Vej- og Brokontoret	Internationalt kontor	Kontrakt- og Havnekontoret	Retskontoret	Center for Økonomi, HR og Koncernstyring
Kontorchef Lisa P. Chahil	Kontorchef Lars Damkjær Jespersen	Kontorchef Mette Langhoff Kontorchef Camilla Riff Brems	Kontorchef Lars Olsen	Kontorchef Merete R. Houmann	Kontorchef Christian Haxthausen	Kontorchef Lasse Winterberg	Kontorchef Caroline Tastesen Konst. kontorchef Kathrine Agaard Lise	Kontorchef Rasmus Shermer	Retschef Kirstine F. Hindsberger	Afdelingschef Thomas R. Jørgensen
Færdselsloven Regulering af trafik- adfærd Kørekort og køreud- dannelsen Færdselsikkerhed, strafferet	Køretøjsgodkendelser Køretøjers udstyr og indretning Vægt og dimensioner EU-regler på det kø- retøjstekniske om- råde Forsøg med selvkø- rende biler Periodisk syn af kø- retøjer Vejsidesyn af tunge erhvervs køretøjer og motorcykler	Transportens miljø- og klimamæssige be- tydning Lov om infrastruktur for alternative driv- midler (AFI-loven) Analyser af drivmid- ler og tiltag, der un- derstøtter grøn transport Beskatningsforhold for transport Automatiske kørsels- afgiftssystemer Databaserede analy- ser Samfundsøkonomisk metode på trans- portområdet Landstrafikmodellen Opgørelse af struk- turvirkninger og konsekvensbereg- ninger Transportforskning Ligestilling på trans- portområdet	Investeringsplan 2035 Strategisk udvikling og organisering af jernbanen Forundersøgelser og miljøkonsekvensvur- deringer på jernba- nen Trafikplan og an- lægsplan Togmateriel og ind- køb af nye tog Stationer og tilgæn- gelighed Omlægning af S-ba- nen til metrodrift	Lov om trafikkselska- ber Organisering af kol- lektiv transport Takster og billetsy- stemer Rejsekortet og Rejse- planen Letbaner Metrosystemer Fjernbustrafik	Jernbaneloven Anlægs-, elektrifice- rings-, opgraderings- , fornyelses- og ved- ligeholdelsesprojek- ter Jernbanegods Opgaver i relation til privatbaner Luftfartsloven Luftfartsselskaber Luftfartssikkerhed Passagerrettigheder inden for luftfart Miljø og klima inden for luftfart	Vejloven Vejområdet Parkeringsområdet Cykler Modulvogntog Brugerbetalte faste forbindelser	Internationale og EU- transportspørgs- mål Cybersikkerhed Beredskab Erhvervstransport (gods- og buskørsel)	Statslige trafik køb på jernbanelområdet Statslige trafik køb på færgeområdet Udbud af samfunds- begravede færge- ruter Kontraktopfølgning Havnepolitik og havnelovgivning Taxi-området Tilgængelighed Passagerrettigheder inden for jernbane og busområdet	Lovprogrammet Generel juridisk råd- givning Aktindsigter Ekspropriation og taksation	TRM's samlede bud- get, herunder finans- lov og aktstykker Regnskab, årsrapport ter og relation til Fi- nansudvalg og Rigs- revision Koncernstyring Anlægsbudgettering og opfølgning på an- lægsprojekter Varetagelse af ejer- skabet af selska- ber/virksomheder under TRM samt sammensætning af bestyrelser Postregulering Statens ejendoms- og bygherrevirksom- hed Intern Service, IT, sagsstyring, indkøb og teknisk drift HR-opgaver i departe- mentet samt kon- cernfælles HR- spørgsmål
Færdselsstyrelsen Færdselsikkerheds- kommissionen Havarikommissionen for vejtrafikulykker Rådet for Sikker Tra- fik			DSB	Metroselskabet I/S Rejsekort & Rejse- plan A/S	Banedanmark Naviair Havarikommissionen for Civil Luftfart og Jernbane Trafikstyrelsen	Sund og Bælt Holding A/S Vejdirektoratet			Kommissariatene	Bygningsstyrelsen By & Havn I/S PostNord AB

