

MODERATERNE

Partiledelse

POLITISK LEDER ORG. NÆSTFORMAND PARTISEKRETÆR



Lars Løkke Rasmussen



Gitte Møller Højlund

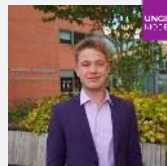


Kirsten Munch Andersen

Ungdomsparti



Ellen Emilie



Max Manø Bjerregaard

Øvrige organer

Hovedbestyrelse: Hvert år afholdes årsmøde, hvor alle medlemmer har både tale- og stemmeret. På årsmødet vælger medlemmerne en hovedbestyrelse. Hovedbestyrelsen nedsætter 10 storkredsbestyrelser og udpeger 10 storkredsformænd, som indgår i hovedbestyrelsen. Hovedbestyrelsen ledes af den politiske leder, som vælges på årsmødet.

Gruppeledelse i folketinget



Lars Løkke Rasmussen
Formand



Henrik Frandsen
Gruppenformand



Monika Rubin
Politisk ordfører



Mohammad Rona
Gruppenæstformand



Jeppe Søe
Medlem af Folketingets Præsidium

VIGTIGE LINKS

EP-medlemmer: [Link](#)

Folketingsgruppe: [Link](#)

Ministre: [Link](#)

Kommuner: [Link](#)

Medarbejdere: [Link](#) / [Link](#)

Unge Moderater: [Link](#)

Lokalformænd: [Link](#)

EP-kandidater: [Link](#)

Principprogram: [Link](#)

Politiske udspil: [Link](#)

Hjemmeside: [Link](#)

Centrale ansatte



Karen Clement
Særlig rådgiver
Lars Løkke



Morten E.G. Jørgensen
SR Lars Løkke



Kirsten Munch Andersen
Partisekretær



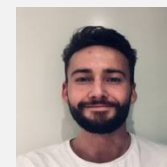
Lonnie Thelander
Sekretariatschef



Caroline stage
SR Lars Løkke



Ulla Østergaard
Chef for politik, presse og kommunikation.



Jakob Hviid
Politisk chef

GRACE