

ÆLDREUDVALGET

*Billeder af folketingsmedlemmer tilhører Folketinget og er taget af fotografene Marie Hald og Steen Brogaard.

FORMAND NÆSTFORMAND



Kirsten
Normann
Andersen



Marlene
Harpsøe

OPGAVER OG ANSVAR

Ældreudvalget beskæftiger sig med sager vedrørende ældreområdet, hjælp og støtte m.v. til ældre, plejehjem og beskyttede boliger. Derudover dækker Ældreudvalgets sagsområder også demens- og pårørendeområdet samt udfordringer og spørgsmål vedr. ensomhed.

MINISTER S. RÅDGIVER DEP. CHEF



Mette
Kierkgaard



Troels Yde
Toftdahl



Jens Strunge
Bonde

RØDE ORDFØRERE



Runa Friis
Hansen
(Stedfortræder)



Helene
Liliendahl
Brydenscholt



Kirsten
Normann
Andersen



Lotte Rod

REGERINGSORDFØRERE



Louise Mehnke



Rosa Eriksen



Hans Chr.
Schmidt

BLÅ ORDFØRERE



Pia Kjærsgaard



Marlene
Harpsøe



Mette
Abildgaard



Pernille
Vermund

ØVRIGE MEDLEMMER AF UDVALGET



Birgitte Vind



Camilla Fabricius



Gunvor Wibroe



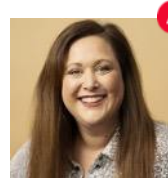
Matilde
Powers



Theis Kylling
Hommeltoft



Maria Durhuus



Sara Emil
Baaring



Thomas Jensen



Anni Matthiesen



Preben Bang
Henriksen



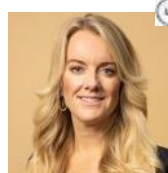
Erling Bonnesen



Monika Rubin



Karina Adsbøl



Pernille
Vermund



Birgitte
Klitskov Jerkel



Theresa Berg
Andersen



Charlotte
Broman Mølbæk



Kim Edberg
Andersen

VIGTIGE LINKS

Om udvalget: [Link](#)

Kalender: [Link](#)

TV: [Link](#)

Rejser: [Link](#)

Baggrunds-
materialer: [Link](#)

Nyheder: [Link](#)

Kontakt: [Link](#)

Dokumenter: [Link](#)

Dagsordener: [Link](#)

Lovforslag: [Link](#)

Beslutnings-
forslag: [Link](#)

Forespørgsler: [Link](#)

Redegørelser: [Link](#)

Bilag: [Link](#)

§20-
spørgsmål: [Link](#)

Udvalgs-
spørgsmål: [Link](#)

Samråds-
spørgsmål: [Link](#)

spørgsmål: [Link](#)

spørgsmål: [Link](#)

spørgsmål: [Link](#)